



StoSignature


Liberté de conception absolue

Des designs individuels deviennent réalité

03/2025

Façades





„Même si l'architecte ne taille pas la pierre, n'éteint pas la chaux ou ne manie pas la truelle, le crépi est le seul matériau qu'il peut créer avec l'artisan.“

Annette Spiro, Hartmut Göhler, Pinar Gönül (Hrsg.):
À propos du crépi - Création et réalisation des surfaces, Zürich, 2012

Imaginer. Réaliser.

Le crépi et les couleurs sont des classiques du design de façade qui invitent toujours à de nouvelles interprétations. Cette brochure vous présente une série de façades fascinantes auxquelles architectes et artisans ont donné leur propre signature avec Sto.

StoSignature propose un système sophistiqué de combinaisons de matériaux et de techniques pour les façades en crépi. Avec des services à tous les niveaux, Sto est le lien de l'idée à la planification à la mise en œuvre sur le bâtiment. De cette façon, la diversité du design devient réalité.

Laissez-vous inspirer et découvrez le potentiel créatif d'un matériau très particulier.

StoSignature

Textures + Effets = Combinaison flexible

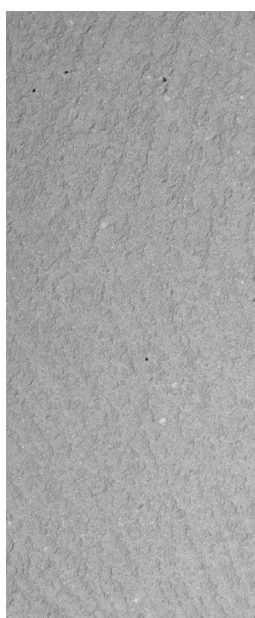
StoSignature offre un nombre infini de finitions de façades créatives en crépis. Combinez textures, effets et impressions à partir d'un seul système de façade.

Fine

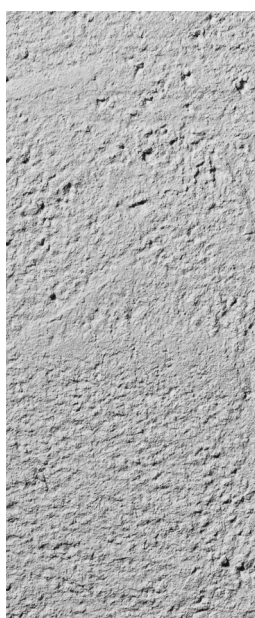
Rough

Linear

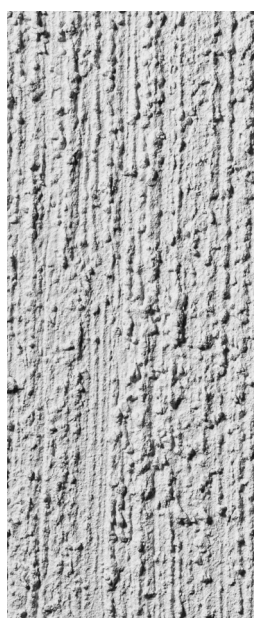
Graphic



Page 6



Page 10



Page 14



Page 18

Textures

StoSignature offre un nombre infini de finitions de façades créatives en crépis. Combinez textures, effets et impressions à partir d'un seul système de façade.

StoSignature permet de concevoir des finitions de façade à l'aide de textures éprouvées et uniques: lisses ou rugueuses, linéaires ou graphiques. Grâce à des crépis allant d'une texture classique à une autre plus libérée en passant par différentes épaisseurs de grain, un large éventail de nouvelles combinaisons et de techniques s'ouvre à vous.

+ Effet

Coating

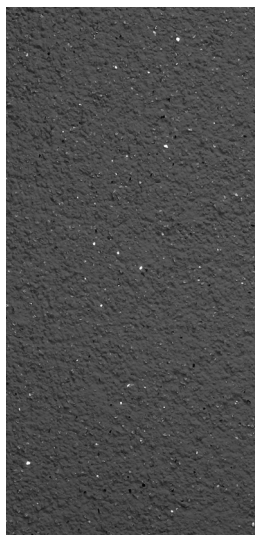
(Peinture)



Page 22

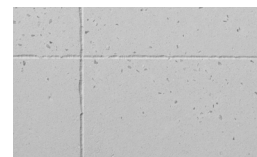
+ Effet

Granulate



Page 26

Impression



Page 30

Textures + Effets

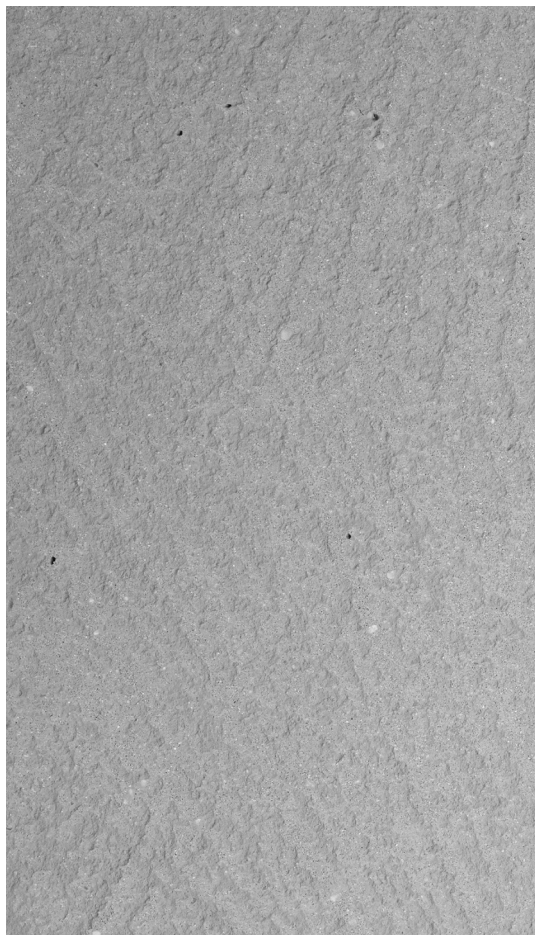
Donnez à votre façade ce petit quelque chose de plus avec les effets de StoSignature. Pour la conception de couleur, Sto propose un vaste choix de peintures de façade, de coatings et de matériaux assurant un effet particulier.

Impressions

Des produits éprouvés constituent la base d'un crépi de façade auquel vous pourrez donner une apparence d'acier Corten ou encore de béton.

Texture

Fine



Fine 10

Look béton ribbé
Pas poncé

Utilisé ici:
StoSilco® K 3,0
StoSilco® MP



Fine 20

Look béton ribbé
Poncé

Utilisé ici:
StoSilco® K 3,0
StoSilco® MP

Les surfaces délicates et lisses impressionnent par leur pureté. L'artisanat et la qualité du matériel sont particulièrement importants. Une mise en œuvre précise de l'idée de conception et l'application minutieuse de toutes les couches donnent à la façade son élégance.



Fine 30

Look béton structuré
Poncé

Utilisé ici:
Stolit® K 1,5
Stolit Milano® (2 couches)



Fine 40

Look béton structuré
Epongé

Utilisé ici:
Stolit® K 1,5
Stolit® MP

Texture Fine: Médiathèque

Oberkirch, Allemagne



Architecte:

Wurm + Wurm Architekten Ingenieure,
Bühl, Allemagne

Exécution:

Rolf Baudendistel, Renchen, Allemagne

Systèmes Sto:

StoTherm Classic®

StoSignature:

Texture: Fine 30

Stolit® K 1,0 + Stolit Milano®

Photos:

J. Vogt



Les surfaces devraient renforcer la conception architecturale.

Texture

Rough



Rough 1

Crépi K
Structuré

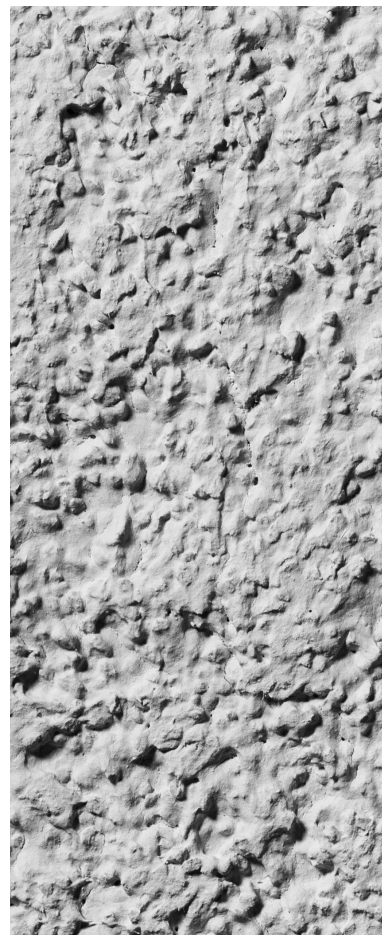
Utilisé ici:
Stolit® K 2



Rough 10

Crépi K
Roulé

Utilisé ici:
Stolit® K 3,0



Rough 20

Crépi K
Roulé, structuré

Utilisé ici:
Stolit® Effect

Une surface rugueuse au grain grossier donne de la structure et de la profondeur à la façade. Des jeux de lumière créent des effets spéciaux avec l'ombre et la clarté. La texture anime la surface et devient un élément de conception.



Rough 40

Structure rugueux
Avec lignes

Utilisé ici:
Stolit® Effect



Rough 50

Structure rugueux
Epongé

Utilisé ici:
Stolit® Effect

Texture Rough 1 & 10: E-Ton Solar Tech Building

Tainan City, Taiwan



Architecte:

Prof. Hans Hollein, Wien, Österreich

Exécution:

Adam Chen, Taipei, Taiwan

Systèmes Sto:

StoTherm Classic®

StoSignature:

Texture fine 40 - Rough 1 - Rough10

+ effet coating 11

Photos:

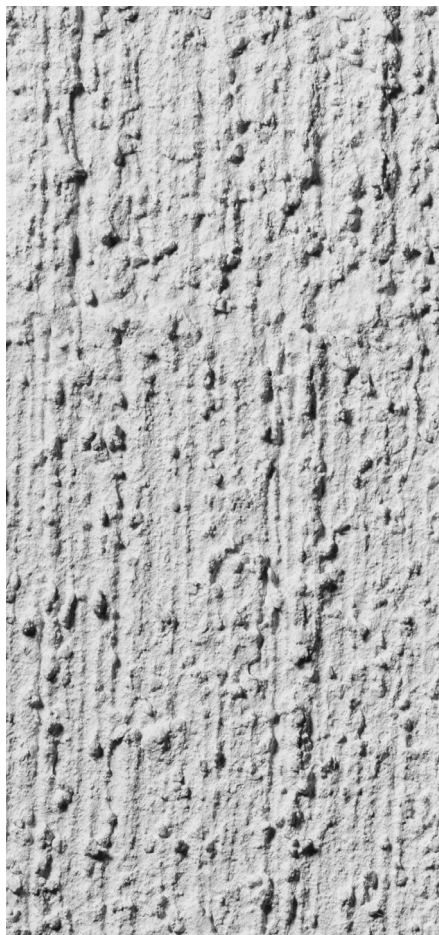
Light House Image



„Deux gros cubes [...] l'un enfoncé dans le sol, l'autre flottant par-dessus, tous deux forment une sculpture emmêlée [...]“ (www.hollein.com)

Texture

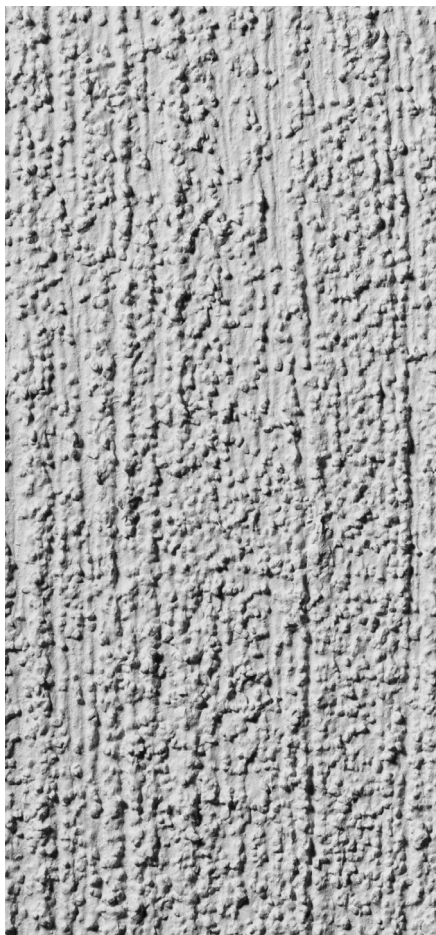
Linear



Linear 10

Effect
Brossé

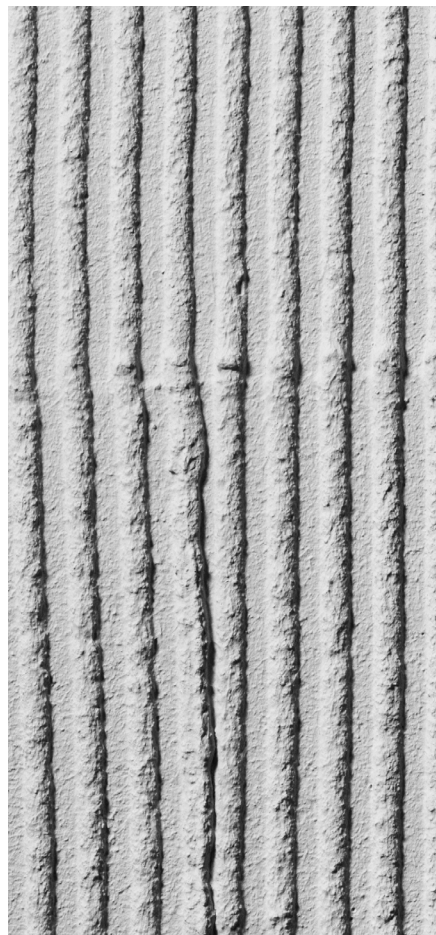
Utilisé ici:
Stolit® Effect



Linear 10

Crépi
Brossé

Utilisé ici:
Stolit® K 1,5



Linear 20

Crépi
Taloche crantée fine

Utilisé ici:
Stolit® MP
StoColor Jumbosil

La finition Linear renforce l'effet de pénétration de la lumière changeante et accentue les contours. Les structures linéaires ouvrent le spectre entre l'artisanat traditionnel et l'interprétation moderne. Une application remarquable, qu'il s'agisse de brossage ou de talochage, avec du sable ou du métal, il rend la façade particulière.



Linear 30

Crépi
Taloche crantée large

Utilisé ici:
StoLevell Combi plus
StoPrim Micro
StoColor Silco

Texture Linear 30: Centre de réadaptation

Bozen, Italie



Architecte:

MoDus Architects, Brixen, Italie

Exécution:

amac-bau-service, Bozen, Italie;
lobstraibizer s.r.l., Trient, Italie

Systèmes Sto:

StoTherm Vario

StoSignature:

Linear 30

Photos:

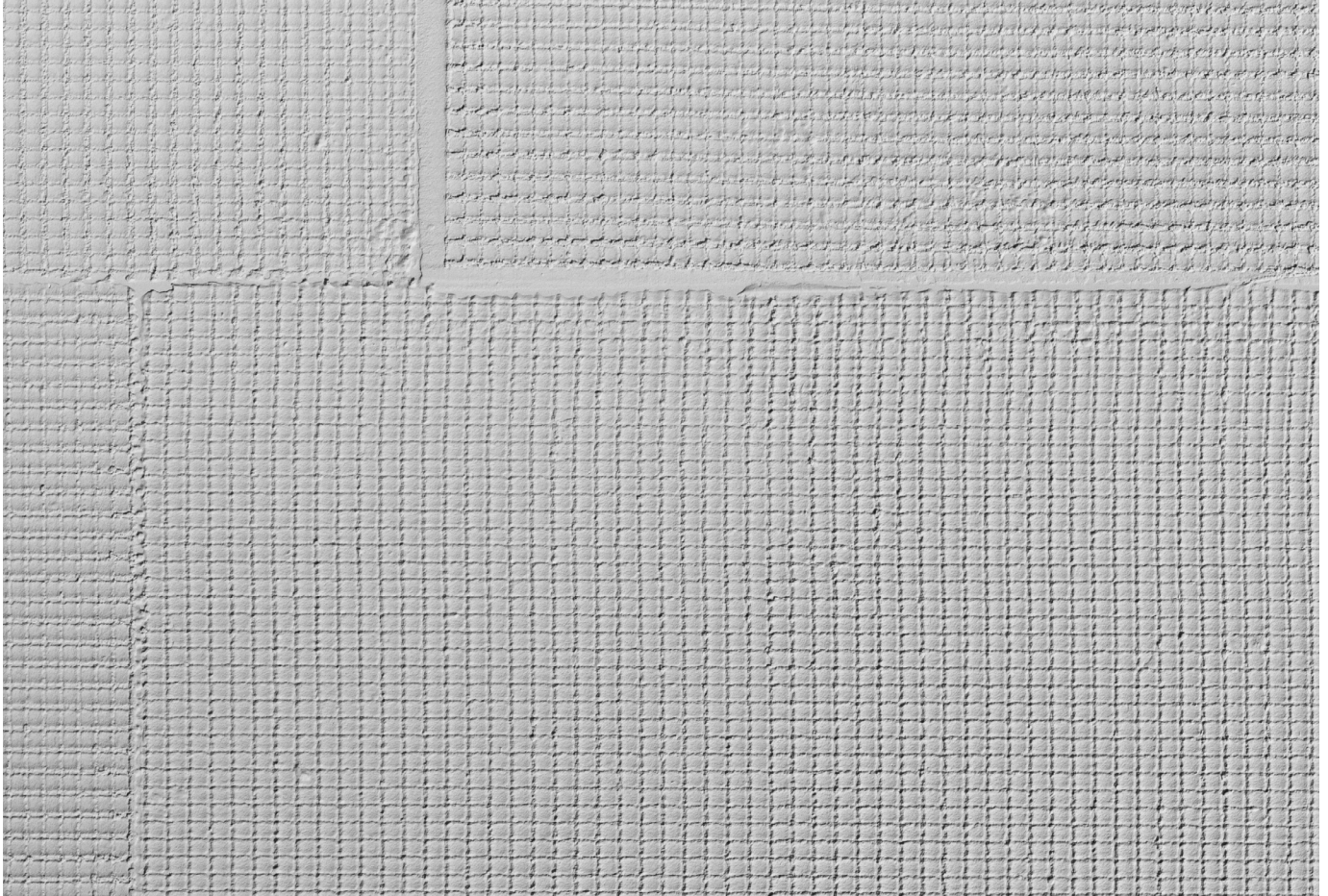
René Riller



L'un des principaux objectifs du projet consistait en son intégration optimale dans la ville. Le complexe emblématique devait s'ouvrir sur celle-ci.

Texture

Graphic



Graphic 40

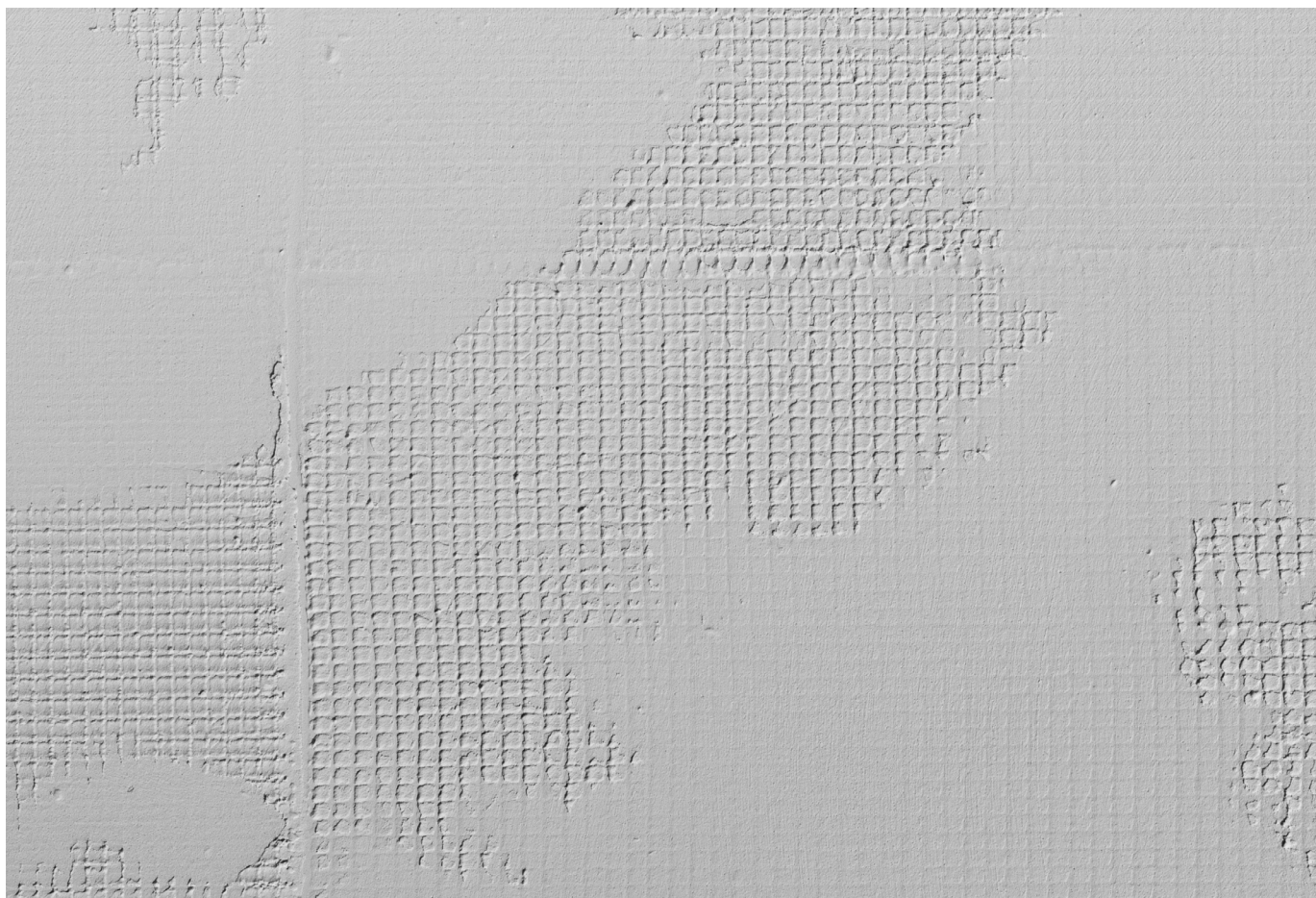
Crépi fin texturé avec treillis

Utilisé ici:

Stolit Milano®

Sto-Fibre de verre

Les surfaces en crépi conçues graphiquement offrent une liberté de conception et des motifs inhabituels. Gabarits et autres outils créent de véritables pièces uniques sur l'enveloppe du bâtiment.



Graphic 41

Crépi fin texturé avec treillis à motifs irréguliers, Brossé

Utilisé ici:
Stolit MP
Sto-Fibre de verre

Texture Graphic: École maternelle Atterberry

Frankfurt am Main, Allemagne



Architecte:

dirschl.federle_architekten,
Frankfurt, Allemagne

Exécution:

Firma Hütter, Tann i. d. Rhön, Allemagne

Systèmes Sto:

StoTherm Classic® + StoVentec R

StoSignature:

Texture graphic

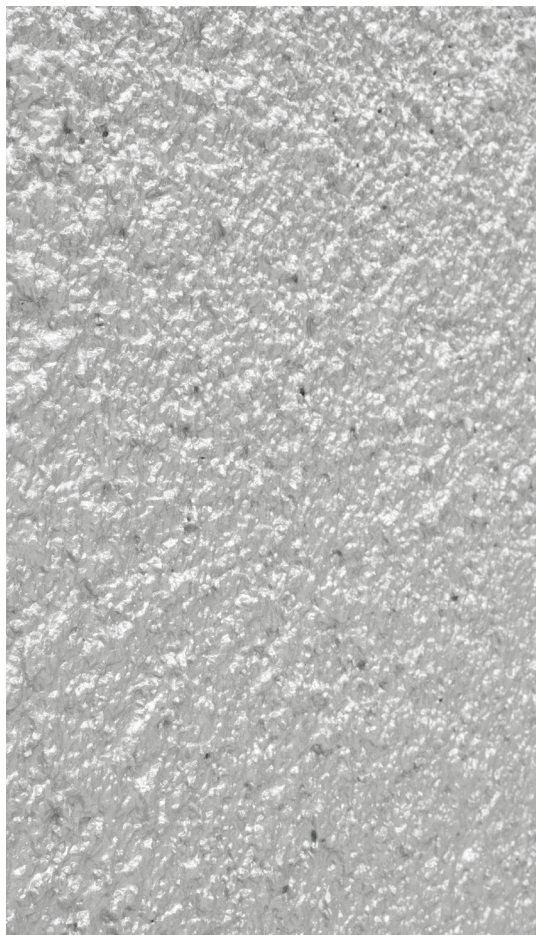
Photos:

Axel Stephan, Jörg Hempel



Les possibilités de conception en crépi créent un florilège de solutions créatives.

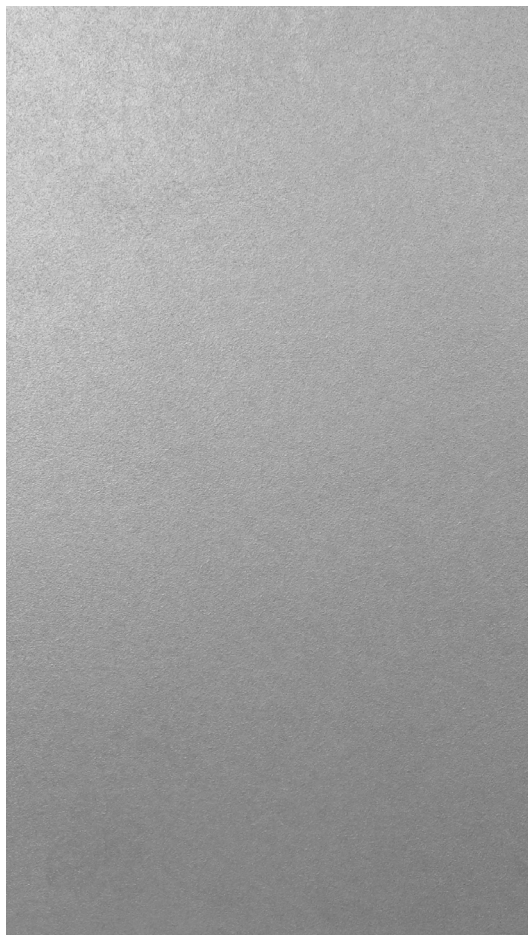
Effet Coating



Coating 10

Rough 1
2 couches de peinture

Utilisé ici:
StoColor Maxicryl



Coating 11

Fine 40
2 couches de peinture
Roulé

Utilisé ici:
StoColor Dryonic M

Dans la catégorie „Effets“, ces textures (de crépi) peuvent également être personnalisées par le choix des peintures (Coatings), par toute la surface, partiellement ou en utilisant la technologie de modèle.



Coating 20

Fine 40
1 couche de lasure
Brossé

Utilisé ici:
StoColor S fein



Coating Partial

Linear 10
1 couche de peinture
2x roulé

Utilisé ici:
StoColor Dryonic M

Effet

Granulate

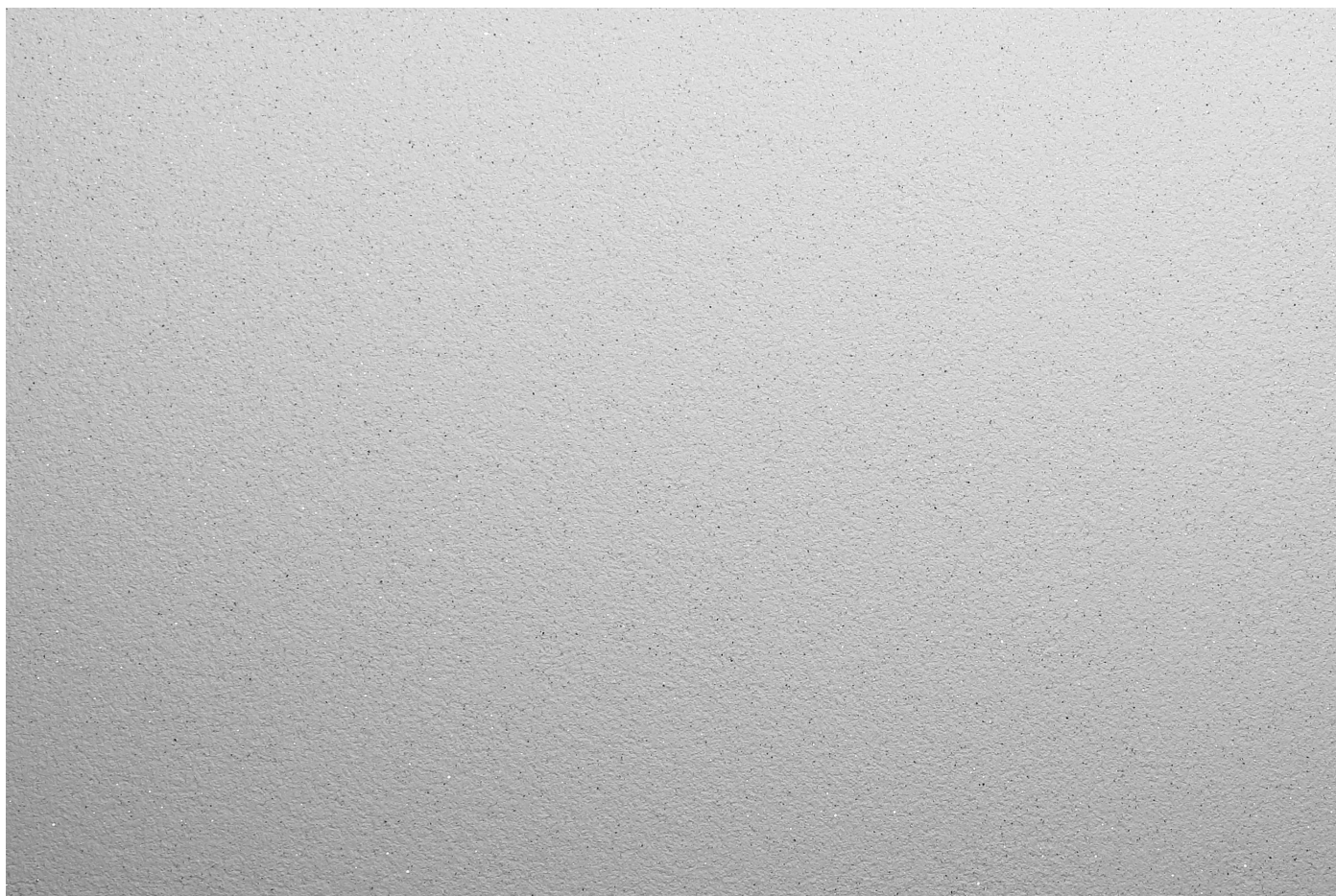


Granulate 20

Rough 1
Effect Vetro
Soufflé

Utilisé ici:
StoEffect Vetro

Les mélanges à base de sable naturel, les éclats de verre transparents et les granules ajoutent des accents et apportent de la couleur, du grain visible ou du miroitement à la façade. Idéal pour les façades qui veulent marquer leur empreinte régionale ou raconter leur propre histoire.



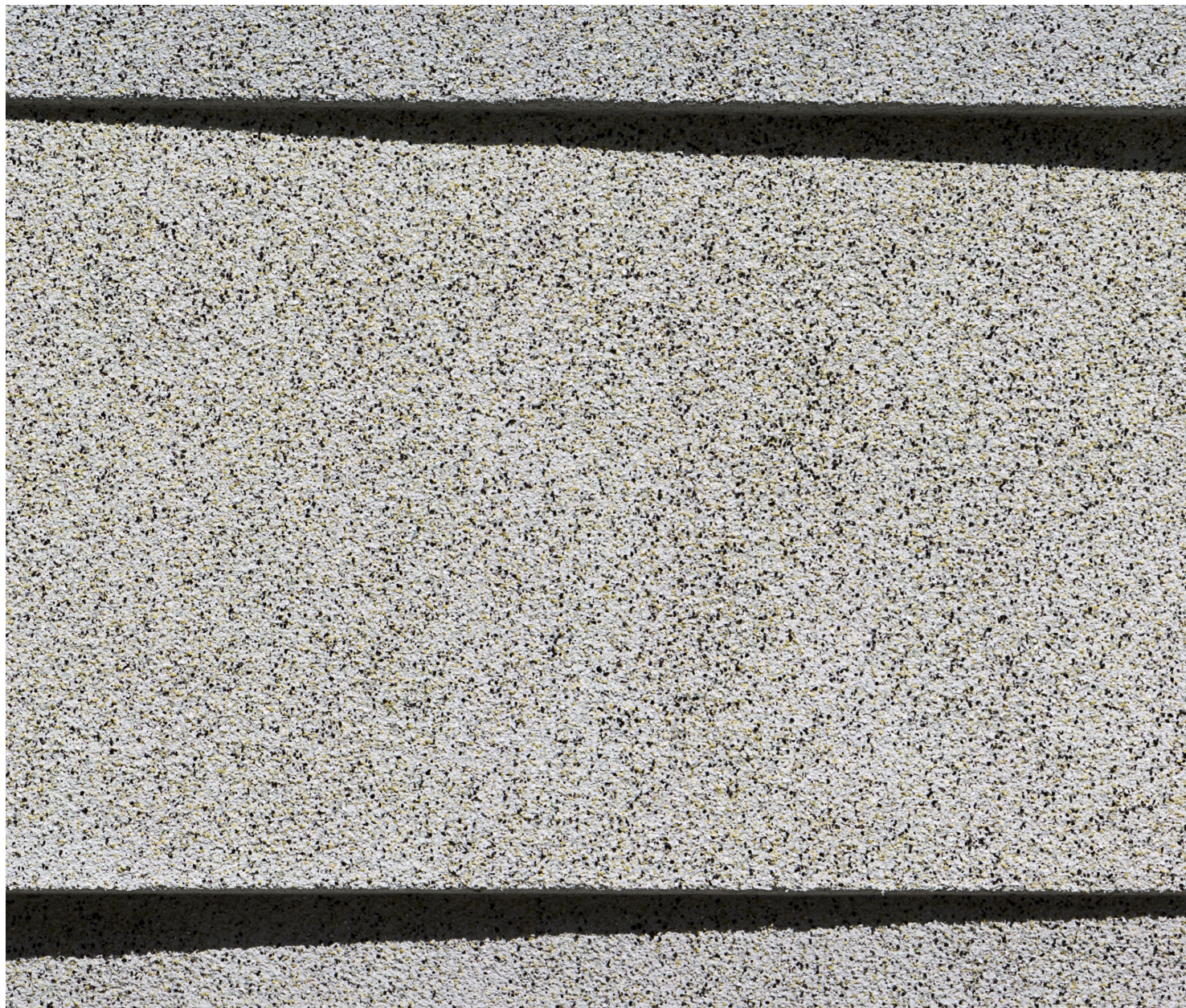
Granulate 30

Rough 1
Sillicium Carbide
Soufflé

Utilisé ici:
Sto-Carbure de Silicium F 14

Effet Granulé: Centre commercial Bikini Berlin

Berlin, Allemagne



Architecte :

Hild und K Architekten BDA, München,
Allemagne

Exécution :

BIG.B Bau und Instandsetzung GmbH, Berlin,
Allemagne

Systèmes Sto :

StoTherm Classic®

StoSignature :

Texture: Rough 30 - Effet granulé 10

Photos :

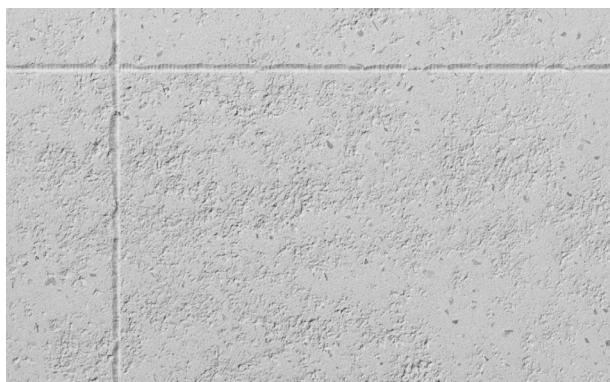
Maximilian Meisse, Franz Brück



Une nouvelle solution non conventionnelle pour un effet intégré.

StoSignature

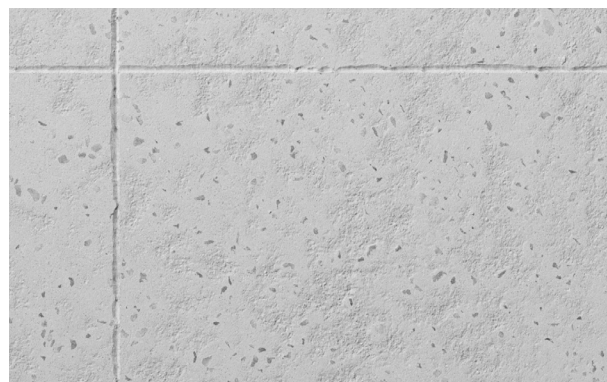
Impression



Concrete 10

Look béton ribbé
Pas poncé - Avec joints (option)

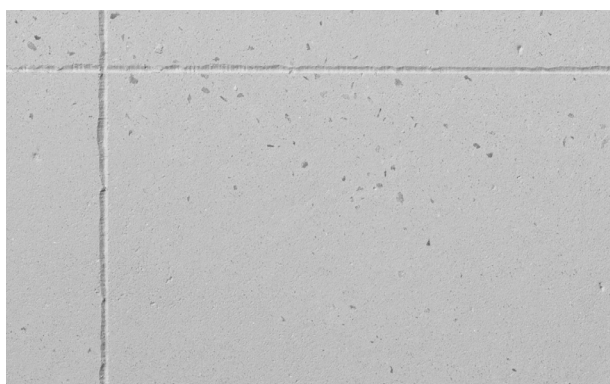
Utilisé ici:
StoSilco® K 3,0
StoSilco® MP



Concrete 20

Look béton ribbé
Poncé - Avec joints (option)

Utilisé ici:
StoSilco® K 3,0
StoSilco® MP



Concrete 30

Look béton ribbé
Poncé - Avec joints (option)

Utilisé ici:
Stolit® K 1,5
Stolit Milano®

Des textures et effets testés et approuvés peuvent être utilisés comme matériau pour subtilement créer l'impression d'une autre matière. Il est ainsi possible de donner l'impression de pierre naturelle, de béton ou même de métal avec du crépi.



Metal 10

Métal corten
Rouille

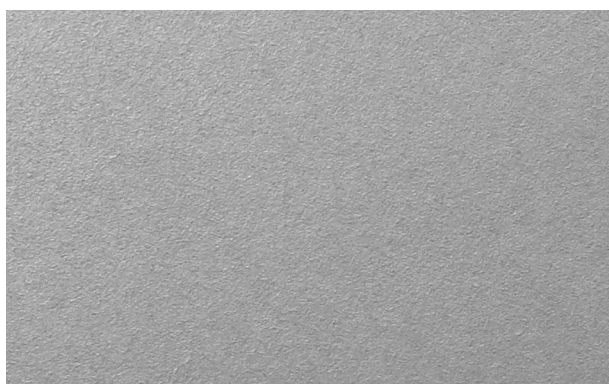
Utilisé ici:
Stolit® MP
StoColor Dryonic M



Metal 30

Crépi lisse
Technique de taches Metallic-effet-lasure
(taloché)

Utilisé ici:
Stolit® K 1,5
Stolit® MP
StoColor Dryonic M



Metal 40

Crépi lisse
Technique de taches Metallic-effet-lasure
(rouleau)

Utilisé ici:
Stolit® K 1,5
Stolit® MP
StoColor Dryonic M

StoSignature

Impression Brick



Brick 10

Optique briquettes avec peinture

Utilisé ici:

StoLevell Combi Plus

StoColor Color Lotusan G



Brick 20

Optique briquettes avec badigeon

Utilisé ici:

StoLevell Novo

Sto Lotusan MP

Impression: Maison individuelle

Somió, Espagne



Architecte:

Estudio de Arquitectura Pablo Fernández,
Gijón, Espagne

StoSignature:

Stolit Milano®

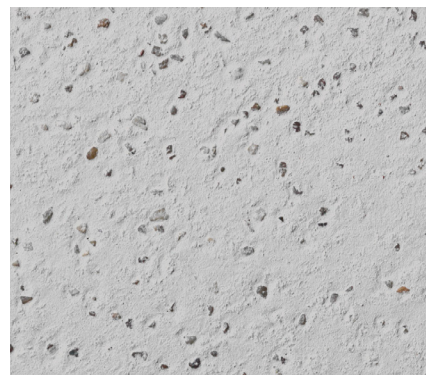
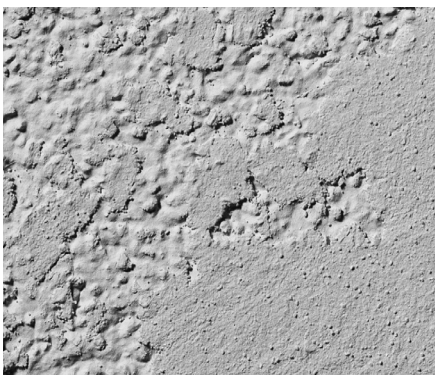
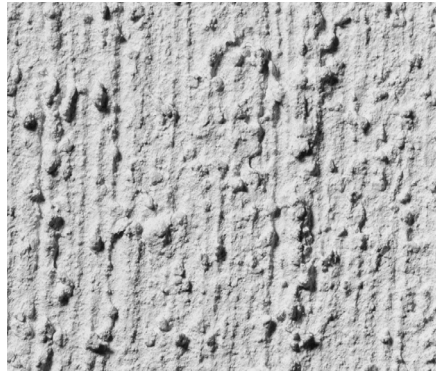
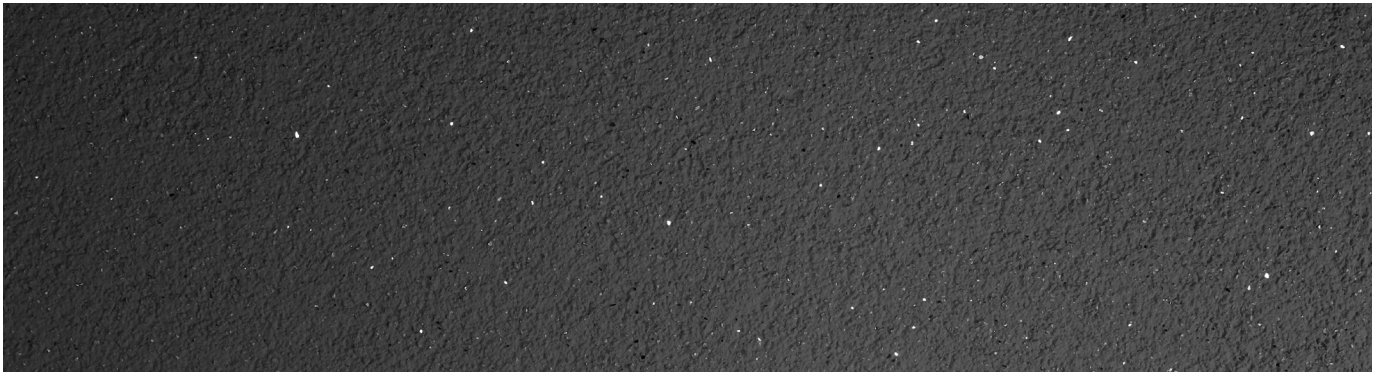
StoArmat Classic

Stolit® K 1,5 avec multiples couches à la spatule Stolit Milano®,
poncé sur toute la surface et finalement nettoyé (Texture: Fine 30)

Photos:

Roberto Tolín Sommer

„Vous ne pouvez pas étudier l'harmonie des proportions d'un bâtiment.“ (Don Justo Gallego Martinez)



« La combinaison de différents effets, textures, motifs, couleurs et impressions permet une infinité de finitions créatives. Une façade à l'allure design ou ornées d'effets spéciaux est désormais à portée de main. Grâce à la flexibilité de design de StoSignature, il est maintenant possible d'apporter sa propre identité dans la création »



Alain Verhoeven

Business Product Manager Sto SA.

Vous souhaitez créer votre crépi de façade ?
Ou vous avez une question technique ?
Ou vous aimeriez voir des échantillons ?

Nous sommes là pour vous.

Technical service center
Tél. +32 (0)2 568 09 49
tsc.be@sto.com

A series of horizontal dotted lines for writing, spanning the width of the page.

A series of horizontal dotted lines for writing, spanning the width of the page.

Sto sa

Z.5 Mollem 43
B-1730 Asse
Tél. + 32 2 453 01 10
info.be@sto.com
www.sto.be

