



## **Wässrige Boden- beschichtungssysteme**

Farbiger Schutz für  
Garagen, Keller, Wasch-  
und Sanitärräume

# Optisch ansprechend und einfach zu verarbeiten

Wässrige EP-Beschichtungen von Sto bieten viele Vorteile

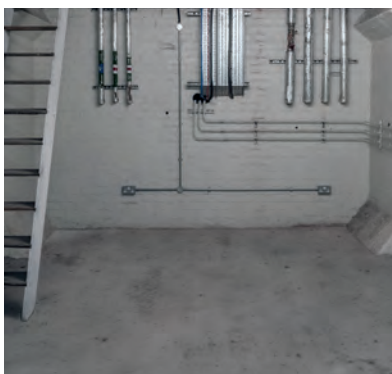


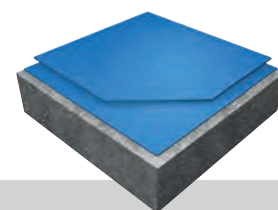
Eine wässrige Epoxidharz-Beschichtung ist ein idealer Schutzanstrich für Betonböden in Garagen, Kellern, Wasch- und Sanitärräumen sowie für Kellertreppen. Sie lässt sich einfach reinigen, beginnt nicht zu sanden und bindet Staub. Die oftmals auftretende Fleckenbildung bleibt aus. Der Garagenboden wird ausserdem vor Öl und Streusalzen geschützt.

Das zweikomponentige Material lässt sich einfach verarbeiten. Es ist geruchsarm und lösemittelfrei. Mit ihren zahlreichen Gestaltungsmöglichkeiten sorgen die wässrigen Beschichtungen von Sto für eine ansprechende Optik. Das Material ist im handlichen, wiederverschliessbaren Eimer erhältlich. Es kann in zahlreichen Farbtönen bestellt oder einfach im Verkaufszentrum vor Ort in der gewünschten Farbe getönt werden.

## **Null Emissionen mit wässrigen Beschichtungen**

Die Sto AG setzt mit wässrigen Epoxidharzbindemitteln auf eine Technologie, die es schon in den 90er Jahren ermöglichte, auf Lösemittel und Weichmacher, wie z. B. Benzylalkohol und Nonylphenol, zu verzichten. Zusammen mit dem TÜV Süd wurden die Produkte schon früh, ähnlich wie bei den heutigen AgBB-Prüfungen (AgBB = Ausschuss für die gesundheitliche Beurteilung von Baustoffen), auf Schadstoffemissionen untersucht.





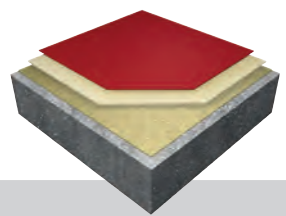
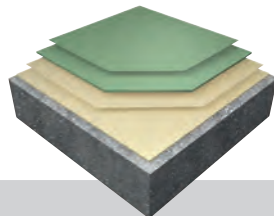
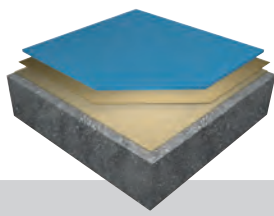
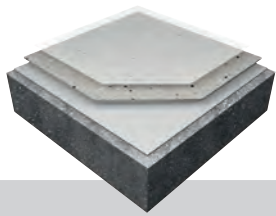
## Wässrige Epoxidharzsysteme

### Vorteile wässriger Epoxidharzsysteme

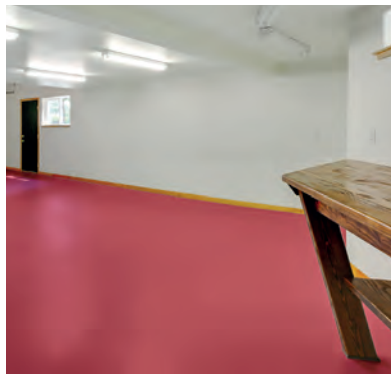
- Einfache Verarbeitung und Werkzeugreinigung, da wasserverdünnbar
- Lösemittelfrei
- Geruchsarm
- Frei von Weichmachern
- Vielfältige Möglichkeiten der farblichen Gestaltung (tönbar nach StoColor System oder RAL-Farbkarte in allen Sto-Niederlassungen)
- Wasserdampfdiffusionsfähig
- Beschichtung von kritischen Untergründen wie Calciumsulfat-Estrich, Magnesia-Estrich oder erdberührter Estrich/Beton
- Reinigungsfreundlich
- Geprüfte Rutschhemmklassen
- Geringe Vergilbungsneigung
- Weichmacherbeständig
- Geprüft nach den AgBB-Prüfkriterien für VOC-Emissionen aus innenraumrelevanten Bauprodukten
- Viele Systemkombinationen möglich
- Schnelle, tönbare Systemgrundierung, füllbar

<b>Systemaufbau</b>	<b>Grundierung</b>	StoPox WL 100 oder StoPox WL 200, StoPox MS 200 oder StoPox WG 100 getönt
	<b>Egalisationsspachtelung</b>	
	<b>Zwischenschicht</b>	
	<b>Abstreuerung</b>	
	<b>Versiegelung</b>	StoPox WL 100 , StoPox WL 200
	<b>Kopfversiegelung</b>	
<b>Eigenschaften</b>		<ul style="list-style-type: none"> <li>• Glatt oder rutschhemmend R 10</li> <li>• AgBB-geprüft</li> </ul>
<b>Optik</b>		<ul style="list-style-type: none"> <li>• Glänzend</li> <li>• Tönbar nach RAL und StoColor</li> </ul>
<b>Untergrund</b>		Betone (auch rückwärtig durchfeuchtet), Zement-, Calciumsulfat-, Magnesiaestriche, Altbeschichtungen
<b>Einsatzbereich</b>	<b>Privat-Garagen</b>	●
	<b>Kellerräume</b>	●
	<b>Kellertreppen</b>	●
	<b>Wasch-/Sanitärräume</b>	●
	<b>Industrie</b>	●
	<b>Gewerbe/Öffentliche Gebäude</b>	●
	<b>Parkdecks</b>	





StoPox WL 100 oder StoPox WL 200 oder StoPox WG 100 getönt	StoPox WG 100	StoPox WG 100	StoCryl EH 100
	StoPox WG 100 gefüllt mit StoQuarz 0,1-0,5 mm	StoPox WG 100 gefüllt mit StoQuarz 0,1-0,5 mm	
			StoCrete EH 200
		StoQuarz 0,3-0,8 mm	
StoPox WL 100 + StoChips 1 mm	StoPox WL 100 oder StoPox WL 200	StoPox WL 100	StoPox WL 100 oder StoPox WL 200 oder StoPox MS 200
StoPox WL 100 transparent oder StoPox WL 150 transparent + Sto Ballotini 75-150 µm			
<ul style="list-style-type: none"> <li>• Rutschhemmend R 10</li> <li>• AgBB-geprüft</li> </ul>	<ul style="list-style-type: none"> <li>• Glatt oder rutschhemmend R 10</li> <li>• AgBB-geprüft</li> </ul>	<ul style="list-style-type: none"> <li>• Rutschhemmend R 11 V4</li> <li>• Oberflächenschutzsystem OS 8.5</li> <li>• AgBB-geprüft</li> </ul>	<ul style="list-style-type: none"> <li>• Glatt oder rutschhemmend R 10</li> <li>• 1-Tages-Beschichtung</li> <li>• Geeignet bei rückseitiger Feuchteinwirkung und feuchten Untergründen</li> </ul>
<ul style="list-style-type: none"> <li>• Glänzend oder seidenmatt</li> <li>• Tönbar nach RAL und StoColor</li> </ul>	<ul style="list-style-type: none"> <li>• Glänzend</li> <li>• Tönbar nach RAL und StoColor</li> </ul>	<ul style="list-style-type: none"> <li>• Glänzend</li> <li>• Tönbar nach RAL und StoColor</li> </ul>	<ul style="list-style-type: none"> <li>• Glänzend oder matt</li> <li>• Tönbar nach RAL und StoColor</li> </ul>
Betone (auch rückwärtig durchfeuchtet), Zement-, Calciumsulfat-, Magnesiaestriche, Altbeschichtungen	Betone (auch rückwärtig durchfeuchtet), Zement-, Calciumsulfat-, Magnesiaestriche, Altbeschichtungen	Betone (auch rückwärtig durchfeuchtet), Zement-, Calciumsulfat-, Magnesiaestriche, Altbeschichtungen	Betone (auch junger oder rückwärtig durchfeuchteter Beton), Zementestriche, Altbeschichtungen, Fliesen
●	●	●	●
●	●	●	●
●	●	●	
●	●	●	●
●	●	●	●
●	●		●
		●	



# Der schnelle Reparaturmörtel für den Boden

## StoCrete TM für Hohlkehle, Schadstelle oder Gefälle

Der Einsatzbereich des Schnellreparaturmörtels StoCrete TM reicht von Garagen- und Kellerböden, Treppen, Balkonkragplatten bis hin zu Industrieböden. Zu seinen vielfältigen Verwendungsmöglichkeiten gehören die Reprofilierung von Schadstellen, das Ausbilden von Hohlkehlen und Gefällekeilen sowie das Beispachteln von Höhenversätzen und unebenen Gefällen.

StoCrete TM ist einfach zu verarbeiten: Bei Bedarf Korrosionsschutz auftragen – reprofiliert/feinspachteln – glätten – fertig. Er benötigt keine separate Haftbrücke. Der Reparaturmörtel härtet schnell aus und kann somit nach kurzer Zeit überarbeitet werden. Zudem ist StoCrete TM frost- und tausalzbeständig und enorm standfest.



### Vorteile:

- Reprofilierung und Spachtelung mit nur einem Produkt
- Keine separate Haftbrücke notwendig
- Sehr gute Haftfestigkeit auf Betonunterlage
- Sehr hohes Standvermögen
- Vielfältige Einsatzmöglichkeiten auf der Fläche sowie bei Hohlkehlen
- Schichtstärke in einem Arbeitsgang: Reprofilierung 2-40 mm
- Schnell erhärtend und damit schnell überarbeitbar
- Frost- und tausalzbeständig



### **Hauptsitz**

#### **Sto AG**

Südstrasse 14  
8172 Niederglatt  
Telefon 044 851 53 53  
Fax 044 851 53 00  
sto.ch@sto.com  
www.stoag.ch

#### **Bestellungen**

Telefon 044 851 54 00  
Fax 044 851 54 04  
sto.ch.verkauf@sto.com

#### **Technisches Support Center**

Telefon 032 674 41 42  
tsc.ch@sto.com

Die Adressen aller unserer  
Verkaufsstellen finden Sie  
unter **[www.stoag.ch](http://www.stoag.ch)**.