

# StoStone

Naturwerksteine mit Format

## Fassade



Für unser Standardsortiment StoStone verwenden wir ausschließlich Naturwerksteine aus deutschen Steinbrüchen. Bearbeitet zu modularen Formaten bis zu einem Quadratmeter entstehen daraus lebendige Natursteinfliesen für Ihre Fassadenkonzepte.

Referenz Titelbild:

**DAV Kletterzentrum Eichstätt – Jurabloc, Schernfeld, DE**

**Bauherr:** Sektion Eichstätt des Deutschen Alpenvereins e.V., Schernfeld, DE

**Planung:** Seibold + Seibold Architekt und Beratender Ingenieur Partnerschaftsgesellschaft mbB, Eichstätt, DE

**Ausführung:** Marmor Stettinger GmbH, Weißenburg, DE; Maler Puchler, Eichstätt, DE; Maler Stark, Treuchtlingen, DE

**Sto Kompetenzen:** StoTherm Vario; StoStone, Steine: Sto-Fossil Bavaria Yellow sandgestrahlt, Sto-Fossil Bavaria Yellow geschliffen, Sto-Fossil SKL sandgestrahlt, Sto-Fossil SKL geschliffen

**Foto:** Gerhard Hagen, Bamberg, DE

Bei den nachfolgend in der Broschüre enthaltenen Angaben, Abbildungen, generellen technischen Aussagen und Zeichnungen ist darauf hinzuweisen, dass es sich hier nur um allgemeine Mustervorschläge und Details handelt, die diese Funktionsweise darstellen. Es ist keine Maßgenauigkeit gegeben. Anwendbarkeit und Vollständigkeit sind vom Verarbeiter/Kunden beim jeweiligen Bauvorhaben eigenverantwortlich zu prüfen. Angrenzende Gewerke sind nur schematisch dargestellt. Alle Vorgaben und Angaben sind auf die örtlichen Gegebenheiten anzupassen bzw. abzustimmen und stellen keine Wert-, Detail- oder Montageplanung dar. Die jeweiligen technischen Vorgaben und Angaben zu den Produkten in den Technischen Merkblättern und Systembeschreibungen/Zulassungen sind zwingend zu beachten.



# Inhalt



## StoStone



### **04 StoStone – Naturwerksteine mit Format**

- 04 StoStone: natürlich und hochwertig
- 06 StoStone: modular und kombinierbar
- 08 StoStone: Ergänzungssortiment
- 10 StoStone: praxisbewährt

# StoStone: natürlich und hochwertig

StoStone umfasst Natursteinelemente in modularen Formaten und mit charakteristischen Oberflächen.

Weitere Informationen unter [www.sto.de/naturstein](http://www.sto.de/naturstein)

## Materialwissen

Made in Germany: Bei der Fertigung unserer Natursteinelemente arbeiten wir eng mit ausgewählten Steinbrüchen zusammen. Das Unternehmen baut den traditionsreichen Kirchheimer Muschelkalk und den Jura-Kalkstein in unseren Steinbrüchen ab. Die tonnenschweren Blöcke werden mit riesigen Sägen in 10 mm starke Scheiben geschnitten und dann auf Fliesenformat weiterverarbeitet.

## Nachhaltigkeit

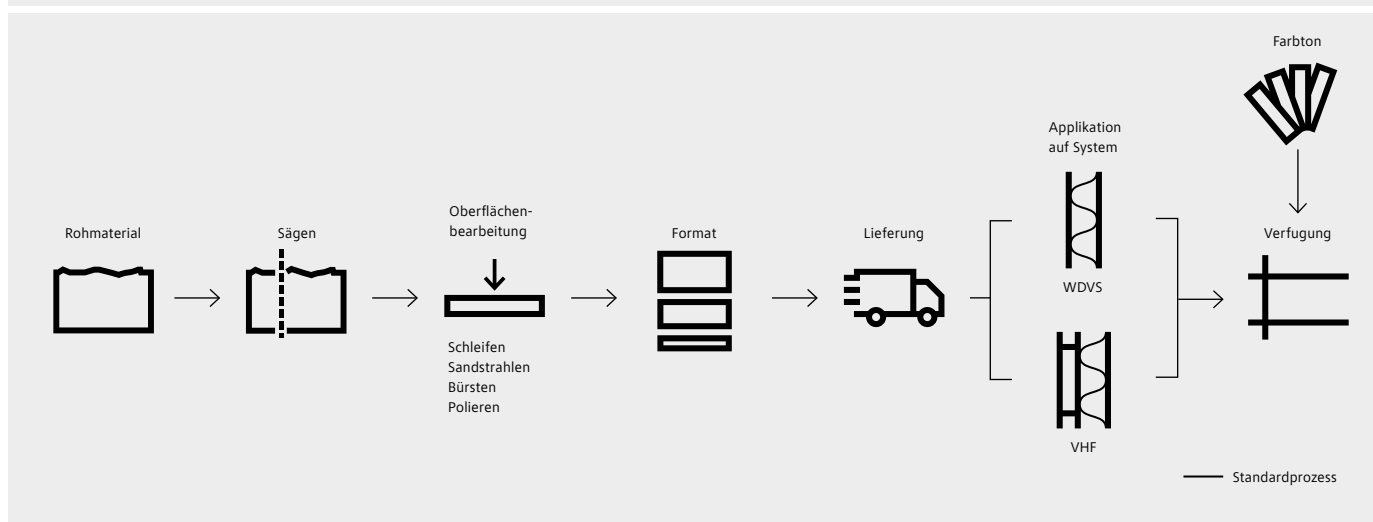
Alle reden von Nachhaltigkeit – der Naturstein trägt sie von jeher in sich: Als natürlicher Werkstoff benötigt er keinerlei chemische Hilfsstoffe oder Schutzanstriche und ist nicht brennbar. Zudem ist Naturstein zu 100 % wiederverwertbar. Die extreme Strapazierfähigkeit und Witterungsbeständigkeit sorgen für eine lange Lebensdauer und damit für echte Nachhaltigkeit!

Bild rechts: Tonnenschwere Steinblöcke (rechts) werden mit riesigen Sägen in Scheiben geschnitten. Am Ende entstehen in dem Herstellungsprozess bis zu 1 m<sup>2</sup> große Fliesen zur Bekleidung von Fassaden.

## Oberflächengestaltung

Im Zuge der Weiterverarbeitung erhält der Stein die vom Kunden gewünschte Oberflächenbearbeitung. Matte Oberflächen mit unterschiedlich feinen Texturen entstehen durch Schleifen, Sandstrahlen oder Bürsten. Durch Polieren sind sogar glatte, glänzende Oberflächen bei einigen Gesteinsarten möglich.

## Herstellung und Applikation von StoStone

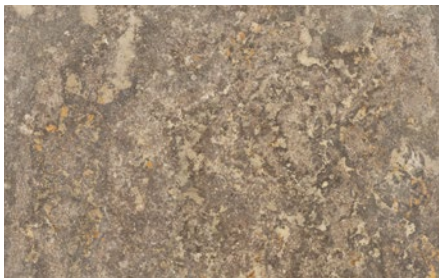






# StoStone: modular und kombinierbar

**Sto-Fossil SKL  
NSF004**



Fein geschliffen (C320)



Grob geschliffen (C60)



Sandgestrahlt



Sandgestrahlt, gebürstet

**Sto-Fossil SBL  
NSF005**



Fein geschliffen (C320)



Grob geschliffen (C60)



Sandgestrahlt



Sandgestrahlt, gebürstet

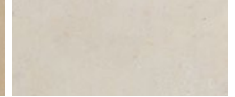
**Sto-Fossil Bavaria Yellow  
NSF001**



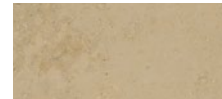
Fein geschliffen (C320)



Grob geschliffen (C60)

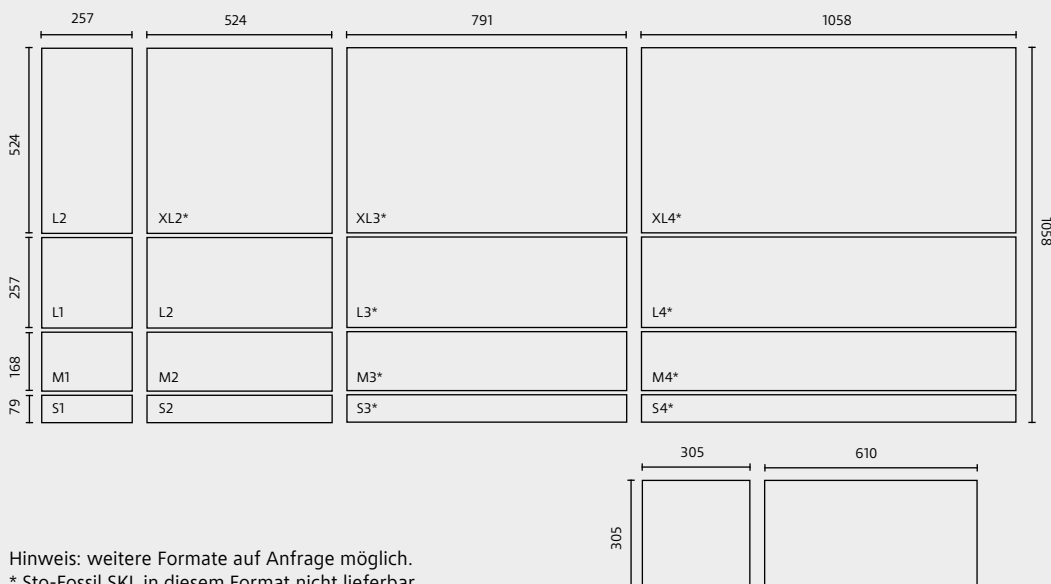


Sandgestrahlt



Sandgestrahlt, gebürstet

## Formate



Hinweis: weitere Formate auf Anfrage möglich.  
 \* Sto-Fossil SKL in diesem Format nicht lieferbar

Das Standardsortiment von StoStone umfasst sechs Kalksteine. Erhältlich sind 15 modulare Formate, die frei kombiniert werden können. Hinzu kommen die Formate 305x305 mm und 610x305 mm. Individuelle Formate sind auf Anfrage möglich.

Weitere Informationen unter [www.sto.de/naturstein](http://www.sto.de/naturstein)

**Sto-Fossil Bavaria Travertin NSF002**

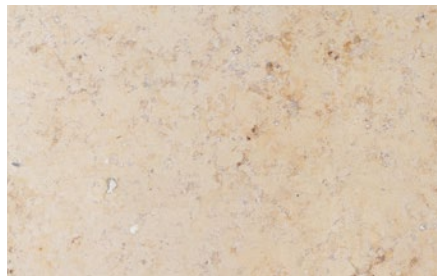


Fein geschliffen (C320)



Grob geschliffen (C60) Sandgestrahlt

**Sto-Fossil Bavaria Creme NSF014**



Fein geschliffen (C320)



Grob geschliffen (C60) Sandgestrahlt

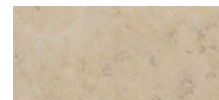
**Sto-Fossil Bavaria Nussbraun NSF015**



Fein geschliffen (C320)



Grob geschliffen (C60) Gestrahlt

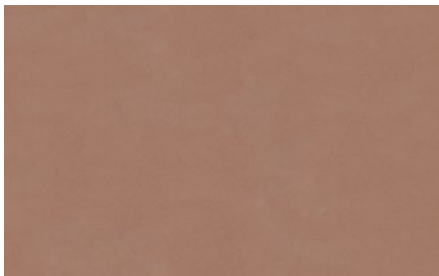


Sandgestrahlt, gebürstet

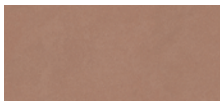


# StoStone: Ergänzungssortiment

**Sto-Sandstein Volga Red  
NSF101**



Grob geschliffen (C60)



Sandgestrahlt

**Sto-Sandstein Desert Yellow  
NSF103**

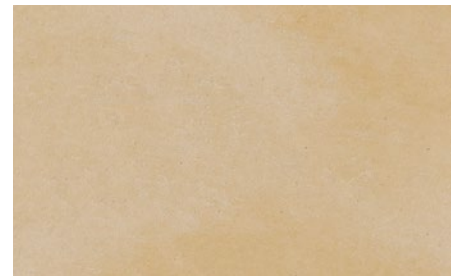


Grob geschliffen (C60)

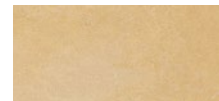


Sandgestrahlt

**Sto-Sandstein Royal Yellow  
NSF104**

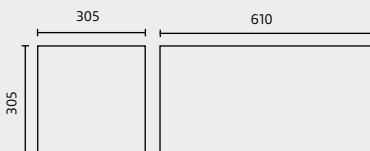


Grob geschliffen (C60)



Sandgestrahlt

## Formate



Hinweis: weitere Formate auf Anfrage möglich

Das Ergänzungssortiment von Sto bietet acht Steine in verschiedenen Oberflächenbearbeitungen. Sie stehen in den Formaten 305x305 mm und 610x305 mm zur Verfügung.

Weitere Informationen  
unter  
[www.sto.de/  
naturstein](http://www.sto.de/naturstein)

**Sto-Granit Bianco Ozieri  
NSF008**



Fein geschliffen (C320)



Poliert

**Sto-Granit Final Red  
NSF009**



Fein geschliffen (C320)



Poliert

**Sto-Gneis Dark Green  
NSF011**

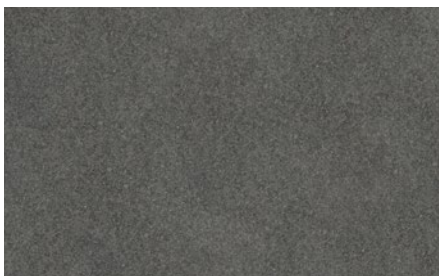


Fein geschliffen (C320)



Poliert

**Sto-Gabbro Nero Transvaal  
NSF012**

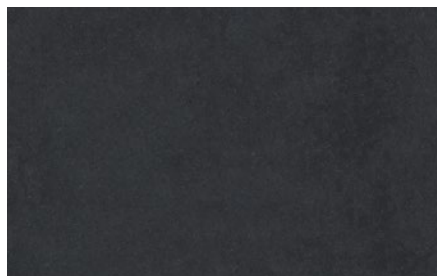


Fein geschliffen (C320)



Poliert

**Sto-Gabbro Super Dark  
NSF013**

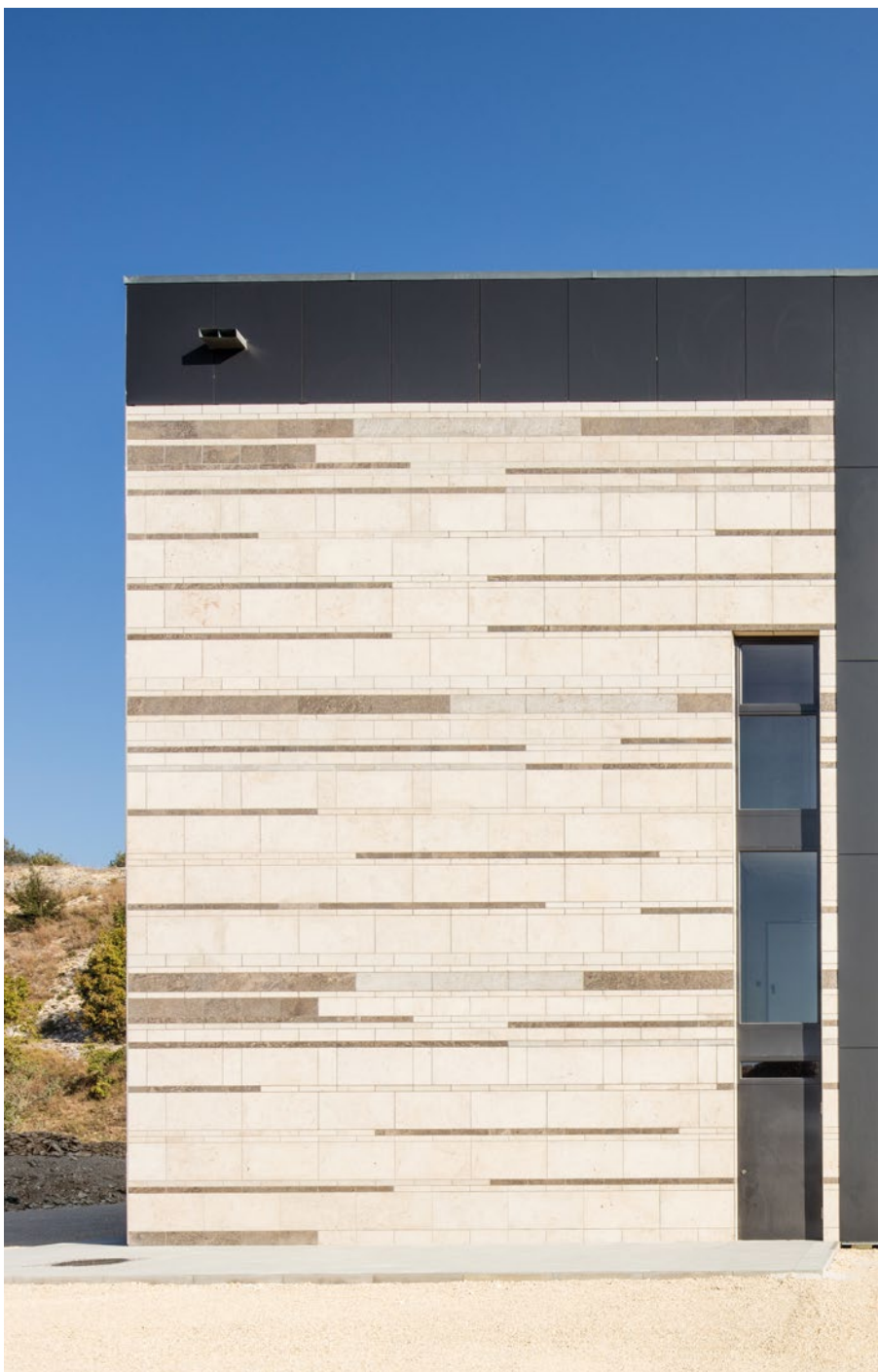


Fein geschliffen (C320)



Poliert

# StoStone: praxisbewährt



**DAV Kletterzentrum Eichstätt – Jurabloc, Schernfeld, DE**

**Bauherr:** Sektioxn Eichstätt des Deutschen Alpenvereins e.V., Schernfeld, DE

**Planung:** Seibold + Seibold Architekt und Beratender Ingenieur Partnerschaftsgesellschaft mbB, Eichstätt, DE

**Ausführung:** Marmor Stettinger GmbH, Weißenburg, DE; Maler Puchtler, Eichstätt, DE; Maler Stark, Treuchtlingen, DE

**Sto-Kompetenzen:** StoTherm Vario; StoStone, Steine: Sto-Fossil Bavaria Yellow, sandgestrahlt, Sto-Fossil Bavaria Yellow, geschliffen, Sto-Fossil SKL, sandgestrahlt, Sto-Fossil SKL, geschliffen

**Foto:** Gerhard Hagen, Bamberg, DE





**Hotel und Wohnen Adenauerallee, Hamburg, DE**

**Bauherr:** Zurich Gruppe Deutschland, Köln, DE

**Planung:** Störmer Murphy and Partners GbR, Hamburg, DE

**Ausführung:** W. Markgraf GmbH & Co KG, Bayreuth, DE; Dekobau, Brechtorf, DE; Musch Fliesen Natursteine GmbH, Argenbühl, DE

**Sto-Kompetenzen:** StoTherm Vario; StoTherm Mineral; StoSignature, Texture: Rough 1, +Effect: Granulate 30 Total; StoBrick, individuelle Oberfläche, Format: 400x35 mm; StoStone, Stein: Sto-Fossil Bavaria Travertin, sandgestrahlt

**Foto:** Rainer Taepper, Deggendorf, DE



**Seeleben, Kenzingen, DE**

**Bauherr:** Stuckert Wohnbau AG, Gundelfingen, DE

**Planung:** Stuckert Wohnbau AG, Gundelfingen, DE

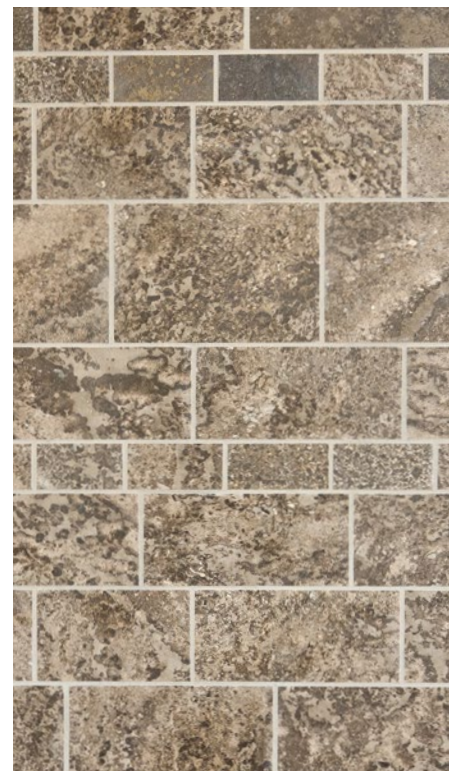
**Ausführung:** B. Sope GmbH, Schallstadt, DE

**Sto-Kompetenzen:** StoTherm Vario; StoStone,  
Steine: Sto-Fossil Bavaria Yellow, grob geschliffen,  
Sto-Fossil SKL, grob geschliffen; StoSignature,  
Texture: Rough 1

**Foto:** Martin Baitinger, Böblingen, DE



**Wohn- und Geschäftsgebäude, Aschaffenburg, DE**  
**Bauherr:** May Firmengruppe, Aschaffenburg, DE  
**Planung:** RitterBauerArchitekten GmbH, Aschaffenburg, DE  
**Ausführung:** TREFFERT GmbH, Alzenau, DE  
**Sto-Kompetenzen:** StoTherm Classic\*; StoTherm Vario; StoStone, Stein: Sto-Fossil SKL, fein geschliffen; StoSignature, Texture: Rough 1  
**Foto:** Axel Stephan, Frankfurt, DE







## Hauptsitz

**Sto SE & Co. KGaA**  
Ehrenbachstraße 1  
79780 Stühlingen  
Telefon +49 7744 57-0  
infoservice@sto.com  
www.sto.de



## Vertriebsregionen Deutschland

**Sto SE & Co. KGaA**  
**Vertriebsregion**  
**Baden-Württemberg**  
August-Fischbach-Straße 4  
78166 Donaueschingen  
Telefon +49 771 804-0  
vr.bw.de@sto.com





**Sto SE & Co. KGaA**  
**Vertriebsregion Ost**  
Ullsteinstraße 98-106  
12109 Berlin-Tempelhof  
Telefon +49 30 707937-100  
vr.ost.de@sto.com

**Sto SE & Co. KGaA**  
**Vertriebsregion**  
**Nord-West**  
Am Knick 22-26  
22113 Oststeinbek  
Telefon +49 40 713747-100  
vr.nord-west.de@sto.com

**Sto SE & Co. KGaA**  
**Vertriebsregion Bayern**  
Magazinstraße 83  
90763 Fürth  
Telefon +49 911 76201-21  
vr.bayern.de@sto.com

**Sto SE & Co. KGaA**  
**Vertriebsregion**  
**Rhein-Main**  
Gutenbergstraße 6  
65830 Kriftel  
Telefon +49 6192 401-411  
vr.rheinmain.de@sto.com

Folgen Sie uns auf Social Media

 [www.instagram.com/sto\\_deutschland](http://www.instagram.com/sto_deutschland)  
 [www.facebook.com/sto.deutschland](http://www.facebook.com/sto.deutschland)  
 [www.linkedin.com/showcase/sto-deutschland](http://www.linkedin.com/showcase/sto-deutschland)  
 [www.youtube.com/@StoDe](http://www.youtube.com/@StoDe)

Die komplette Übersicht unserer rund 90 Sto-VerkaufsCenter finden Sie im Internet unter [www.sto.de](http://www.sto.de)