

# Sto-Fensterbänke

Für jede Anforderung die richtige Lösung

Fassade



Sto-Fensterbänke

Fensterbänke müssen hohen Anforderungen gerecht werden und dienen gleichzeitig als Fassadengestaltungsmittel. Fensterbank-Zubehör von Sto vereinfacht den Einbau, sorgt für Sicherheit in Bezug auf thermische Längenänderungen und überzeugt durch klare Optik.

Referenz Titelbild:

**Objekt: Seeleben, Kenzingen, DE**

**Sto-Kompetenzen:** StoTherm Vario, StoSignature Standard\_K-2 mm, StoFossil Bavaria Yellow, StoFossil SKL, StoFentra „durchlaufend“ mit 2. Dichtebene

Foto: Martin Baitinger, Böblingen

Bei den nachfolgend in der Broschüre enthaltenen Angaben, Abbildungen, generellen technischen Aussagen und Zeichnungen ist darauf hinzuweisen, dass es sich hier nur um allgemeine Mustervorschläge und Details handelt, die diese lediglich schematisch und hinsichtlich ihrer grundsätzlichen Funktionsweise darstellen. Es ist keine Maßgenauigkeit gegeben. Anwendbarkeit und Vollständigkeit sind vom Verarbeiter/Kunden beim jeweiligen Bauvorhaben eigenverantwortlich zu prüfen. Angrenzende Gewerke sind nur schematisch dargestellt. Alle Vorgaben und Angaben sind an die örtlichen Gegebenheiten anzupassen bzw. abzustimmen und stellen keine Werk-, Detail- oder Montageplanung dar. Die jeweiligen technischen Vorgaben und Angaben zu den Produkten in den Technischen Merkblättern und Systembeschreibungen/Zulassungen sind zwingend zu beachten.

# Warum Sto-Fensterbänke?

## Qualität ist das beste Argument

Sto bietet seit Jahrzehnten WDVS-gerechte Fensterbänke an. Als Spezialist für Wärmedämm-Verbundsysteme wissen wir ganz genau, welche Aufgaben eine Fensterbank innerhalb eines WDVS zu erfüllen hat.

Fensterbänke müssen Niederschläge kontrolliert ableiten können. Sie müssen schlagregensicher sein. Und sie müssen thermische Längenänderungen kompensieren, um daraus resultierende Spannungen oder Putzabplatzungen zu vermeiden.

Darüber hinaus sind sie als Teil der Fassade immer auch ein gestalterisches Element. Deshalb legen wir

Wert darauf, dass Sto-Fensterbänke nicht nur qualitativ, sondern auch optisch überzeugen. Alle unsere Fensterbänke – StoFentra Profi, StoFentra Uni, StoFentra Duo und Sto-Balkonaustritt – sind exakt auf die speziellen Anforderungen innerhalb eines Wärmedämm-Verbundsystems ausgelegt und werden durch unabhängige Prüfinstitute (z. B. IFT Rosenheim) auf ihre Dichtigkeit kontrolliert.

Die folgenden Seiten geben einen Überblick über unser aktuelles Produktprogramm. Die passende Fensterbank für jede Fassade und Anspruch – überzeugend in Qualität und Design.



**Objekt: Seeleben, Kenzingen, DE**  
Die durchlaufende Fensterbank verknüpft Fensteröffnungen sowie Fassadenflächen unterschiedlicher Dämmstoffdicken

# StoFentra Profi

## Verschweißt und sicher

Das Phänomen ist bekannt: Festkörper, die sich erwärmen, dehnen sich aus. Kühlen sie ab, verkürzen sie sich. Dies gilt besonders für Materialien wie Aluminium. Eine 3 m lange Fensterbank kann sich im Sommer durchaus um bis zu 4 mm verlängern. Diese Längenänderung muss von den Bordprofilen aufgenommen werden, wenn es nicht zu Schäden an der Fassade (Putzrisse etc.) kommen soll. Hier setzt das StoFentra Bordprofil Profi Maßstäbe in Sachen Elastizität. Die besonders elastischen Dehnungskeder kompensieren pro Bordprofil Längenänderungen von  $\pm 3$  mm – zu jeder Jahreszeit.

Mit der StoFentra Profi sind Sie aber auch in Bezug auf die Dichtigkeit auf der sicheren Seite. Direkt mit der Bank verschweißt, bilden die Bordprofile eine wasserdichte Wanne. Mit der geprüften Schlagregendichtigkeit von 1950 Pa überbietet die StoFentra Profi alle technische Anforderungen (z. B. im „Leitfaden zur Montage“ der RAL-Gütegemeinschaft Fenster und Haustüren).

Die StoFentra Profi überzeugt zudem durch ihr schlichtes Design. Funktionalität und Ästhetik verbinden sich hier auf perfekte Weise.

### Qualität durch Handarbeit

Die StoFentra Profi wird durch ein modernes Metallverarbeitungsunternehmen in Deutschland gefertigt. Dadurch können wir zum einen die StoFentra Profi in einer erstklassigen Qualität anbieten und zum anderen spezielle Kundenwünsche erfüllen.



StoFentra Bordprofil Profi mit Dehnungskeder

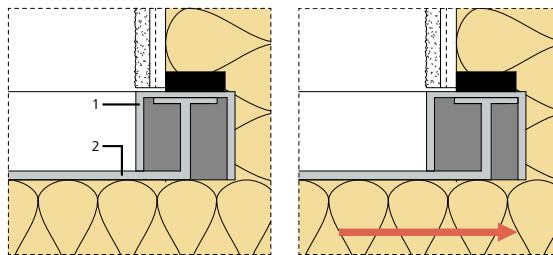


Bild links:  
**1: Bordprofil mit Dehnungskeder, 2: Fensterbank**

Bild rechts:  
**Kompensation der Fensterbankausdehnung bei Erwärmung**

### Vorteile

- Verschweißte Seitenteile, daher absolut wasserdicht
- Geprüfte Schlagregendichtigkeit bis 1950 Pa
- Extrem elastische Dehnungskeder
- Bewegungsaufnahme von  $\pm 3$  mm pro Seite
- Ästhetisches, schlichtes Design
- Große Auswahl an Formen und Farben
- Sonderanfertigungen nach Kundenwunsch möglich
- Lieferung inkl. Schrauben mit integrierter Dichtung
- Anti-Dröhn-Belag aufgebracht (falls bestellt)
- Witterungs- und korrosionsbeständig
- Einfache Montage

Bild unten:  
**Verschweißung der Bordprofil-Oberteile, die aus stranggepressten Aluminiumprofilen gefertigt werden**



# StoFentra Profi

## Sonderanfertigungen

Sie suchen einen idealen Abschluss für Fensterbänke, die an einer Balkontür enden? Oder wünschen eine saubere Wasserführung ohne Ablaufspuren an Gebäudeecken, Pfosten oder Lisenen? Oder Sie wissen nicht, wie Sie die Entwässerung der Rollladenführungsschienen in die Fensterbank sicherstellen können? Sie bevorzugen eine professionelle Lösung, die auch nach Jahren ihren Zweck erfüllt?

Für alle diese Anforderungen haben wir eine passende Variante der StoFentra Profi. Mit der StoFentra Profi bleiben fast keine Wünsche offen. Selbst knifflige Detaillösungen lassen sich optimal lösen, da die gewünschten Formen nach Kundenwunsch maßgenau umgesetzt werden können. Die gängigsten Sonderanfertigungen finden Sie mit Abbildungen und Bestellnummern in der Sto-Preisliste.



Bild oben:  
**Für diagonale Laibungen können passgenau StoFentra Profi Bordprofile hergestellt werden.**



Bild mitte:  
**StoFentra Profi Rundfensterbank kann mit jedem Radius und jeder Ausladung angefertigt werden.**



Bild unten:  
**Für jede Laibungsgeometrie die passende Fensterbank, selbst runde Laibungen können mit StoFentra Profi ganz einfach realisiert werden.**



# StoFentra Uni

Schlichtes Design und Schlagregendicht bis 1200 Pa

Die Fensterbank StoFentra Uni nimmt durch den sehr elastischen Dehnungskeder thermisch bedingte Längenänderungen von  $\pm 3$  mm pro Seite auf.

## Drei Komponenten für dauerhaften und sicheren Schutz:

Die StoFentra Uni setzt sich aus drei Teilen zusammen: dem StoFentra Fensterbankprofil und den beiden StoFentra Bordprofilen Uni, die baustellenseitig aufgesteckt werden. Das Bordprofil besteht aus einem Kunststoffunterteil mit rückseitiger Dichtkappe, einem Dehnungskeder und einem Oberteil aus Aluminium. Der sehr elastische Dehnungskeder ist in der Lage, Längenänderungen der Fensterbank zu kompensieren – im Sommer und im Winter.

## Schlagregendicht bis 1200 Pa:

Die beiden Bordprofile stellen bei der Montage den schlagregendichten Anschluss an das Wärmedämm-Verbundsystem her. Die StoFentra Uni ist schlagregensicher bis einschließlich 1200Pa Prüfdruck.

## Formschöne Optik – schlichtes Design:

Die neue StoFentra Uni besticht ebenso wie die StoFentra Profi durch ihr schlichtes Design. Aufgrund der gleichen Optik beider Fensterbänke kann die wirtschaftliche StoFentra Uni mit der StoFentra Profi an einem Objekt kombiniert werden. Beispielsweise dort, wo Sonderausführungen notwendig sind.

## Vorteile

- Aufsteckbares Bordprofil
- Geprüfte Schlagregendichtigkeit bis 1200Pa
- Extrem elastische Dehnungskeder mit hoher Bewegungsaufnahme (Sommer / Winter)
- Ästhetisches, schlichtes Design
- Optik entspricht der StoFentra Profi, d. h., beide Produkte können an einem Objekt kombiniert werden.
- Kurze Lieferzeiten (vor allem bei den Standardfarbtönen natur eloxiert, weiß und antrazit)

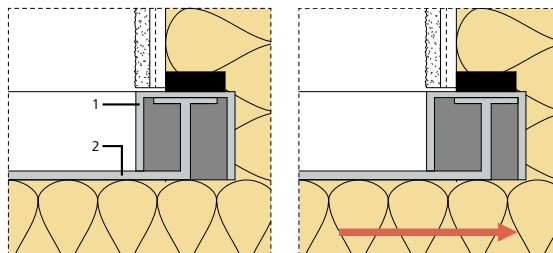


Bild links:  
**Bordprofil mit  
Dehnungskeder, und  
Fensterbankprofil**

Bild rechts:  
**Kompensation der  
Fensterbankausdehnung  
bei Erwärmung**



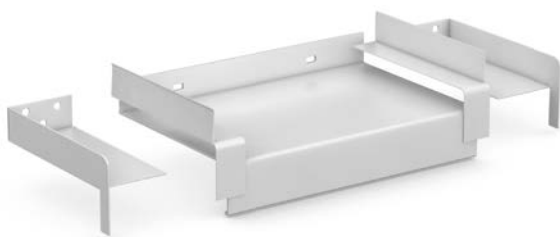
# StoFentra Duo

## Mit StoElement Pronto K-100/K-300

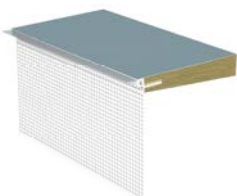
Das StoElement Pronto K-100 aus XPS oder das StoElement Pronto K-300 aus nichtbrennbarer Mineralwolle kommt als Dämmung und zweite Dichtebene unter der Fensterbank zum Einsatz. Die bewegungsaufnahmefähige Fensterbank StoFentra Duo aus Aluminium und das StoSeal Band Elast aus Butylkautschuk machen das System zu einem dauerhaft sicheren Gesamtpaket.

Im Brüstungsbereich wird mit dem StoElement Pronto K eine schlagregensichere Dämmung als zweite Dichtebene entsprechend den „Empfehlungen für den Einbau/Ersatz von Metall-Fensterbänken in WDVS-Fassaden“ der Gütegemeinschaft Wärmedämmung von Fassaden e. V. ausgeführt.

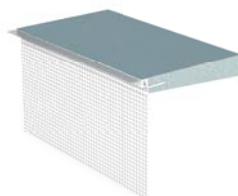
Die StoFentra Duo ermöglicht erstmals den Einbau der Fensterbank nach der Fertigstellung des Oberputzes. Dies erspart zusätzlich Abklebarbeiten und verringert die Beschädigungsgefahr der Fensterbänke während der Dämmarbeiten. Die StoFentra Gleitabschlüsse Duo werden mit StoSeal F 100 an den Brüstungsenden kraftschlüssig verklebt. Die eigentliche Fensterbank wird ebenso entkoppelt an die Brüstung angebracht, sodass die Bordprofile in der Lage sind, die thermisch bedingte Längenänderung der Fensterbank aufzunehmen. Spannungsrisse im Putzsystem sind dadurch ausgeschlossen und das Regenwasser kann sicher und dauerhaft nach außen abgeleitet werden.



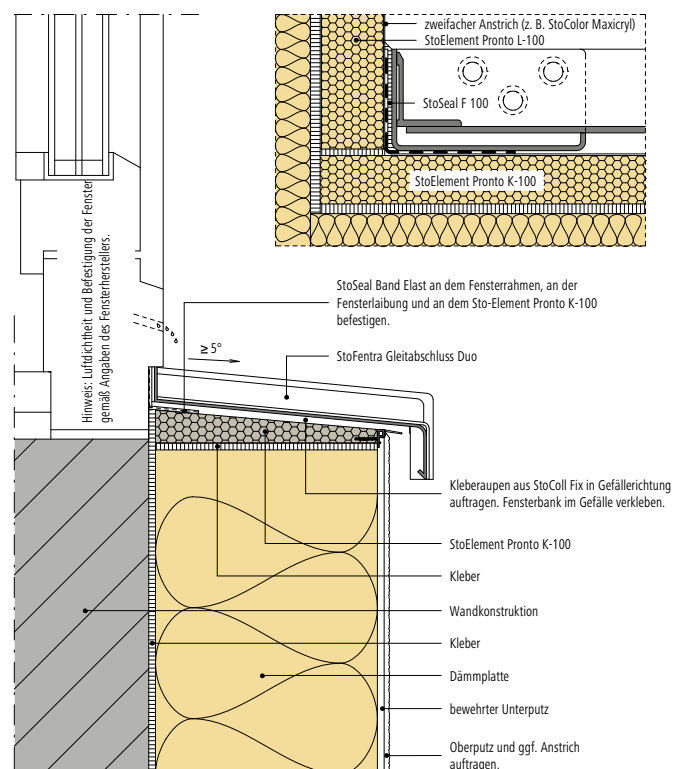
Fensterbank StoFentra Duo



StoElement K-300



StoElement K-100



Fensterbank (Vertikalschnitt): Anschluss StoFentra Duo Fensterbank und StoElement Pronto L-100, mit zweiter Dichtebene gemäß RAL-Richtlinie

### Vorteile

Wird bei einem Wärmedämm-Verbundsystem eine zweite Dichtebene im Brüstungsbereich ausgebildet, ist die StoFentra Duo die richtige Wahl. Die Fensterbank setzt sich aus dem StoFentra Gleitabschluss Duo sowie dem StoFentra Fensterbankprofil zusammen. Die Montage ist einfach: Unterteil der beiden StoFentra Gleitabschlüsse Duo kraftschlüssig an den Brüstungsenden verkleben, Fensterbankprofil montieren und zum Schluss die StoFentra Duo Abdeckprofile anbringen.

- Selbstklebendes Abdeckprofil macht die Bewegungsfuge zwischen StoFentra Gleitabschluss Duo und Fensterbankprofil unsichtbar
- Fensterbankeinbau nach Fertigstellung der Laibung (vor Aufbringung Oberputz) möglich
- Wärmedämmung und zweite Dichtebene unter der Fensterbank
- Schnelle Montage ohne zusätzliche Fensterbankhalter
- Optimale Bewegungsaufnahme für die thermische Längenänderung der Fensterbank
- Weniger Abklebarbeiten
- Komplett geschlossenes Dämmsystem rund ums Fenster

# StoFentra Duo

## Mit StoElement Pronto K-100/K-300

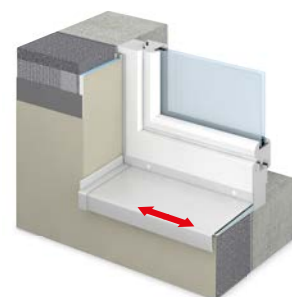
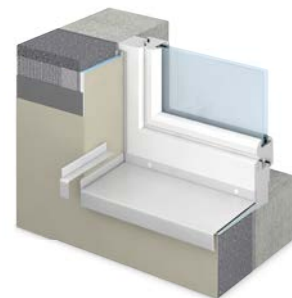
### StoFentra Duo mit StoElement Pronto K-100

Sto-Turbofix Mini auf die Brüstung auftragen, StoElement Pronto L-100 am Fensterrahmen mit StoSeal F 100 verkleben und mit 5° Gefälle ausrichten. StoSeal Band Elast zwischen StoElement Pronto K-100 und Fensterrahmen sowie zwischen Fensterbankkeil und Laibungselement anbringen. So ist eine sichere zweite Dichtebene unter der Fensterbank dauerhaft hergestellt.

Weitere Vorteile dieses Systems sind das einfache Aufmaß der Fensterbänke und der Arbeitsablauf. Das Aufmaß der Fensterbänke erfolgt nach Montage der Laibungsplatten. Hierfür werden nur noch das lichte Maß zwischen den Laibungsplatten und die Brüstungstiefe inklusive 4–5 cm Überstand zur Fassadenoberfläche für die Abtropfkante benötigt. Die Länge des Fensterbankprofils wird bei der Herstellung so berechnet, dass es sich frei im Gleitabschluss bewegen kann. Während die Fensterbänke bestellt und hergestellt werden, kann die Fassadenfläche armiert werden. Erst nach der Flächenarmierung werden die StoFentra Gleitabschlüsse Duo montiert.

Nach dem Auftragen des Oberputzes wird das Fensterbankprofil auf die Brüstung geklebt. Durch die Gleitfunktion können die Bordprofile die thermisch bedingte Längenänderung der Fensterbank optimal aufnehmen. Für die Montage werden keine zusätzlichen Fensterbankhalter benötigt. Dass Fensterbänke während der Bauzeit beschädigt oder verschmutzt werden, ist durch den Einbau nach dem Aufbringen des Oberputzes so gut wie ausgeschlossen.

Sollte eine Fensterbank aufgrund einer mechanischen Beschädigung ausgetauscht werden müssen, kann die StoFentra Duo leicht entfernt werden, da die Bordprofile nicht im Dämmsystem eingeputz sind. Einfach Fensterbank demontieren, zweite Dichtebene ausbessern (z. B. mit StoFlexyl) und neue Fensterbank einkleben.



### Gut zu wissen

- Bei Metallfensterbänken ist eine Neigung von 5° gefordert, bei Steinfensterbänken genügt ein Gefälle von 2,5°. StoElement Pronto L-100 und StoElement Pronto K-300 sind mit 5° oder auch mit 2,5° erhältlich.
- Für den Fall, dass zwischen Fensterrahmen und Brüstungsmauerwerk nicht genügend Platz vorhanden ist, kann das StoElement Pronto L auch nach Maß ausgeklinkt geliefert werden.



# StoFentra Übergangprofil Duo

Für die Erstellung von durchgehende Fensterbänken



**Objekt:**  
**Belchenstraße,  
Freiburg, DE**  
Durchlaufende  
Fensterbänke lassen  
sich mit vor- und  
rückspringende  
Fassadenpartien  
gemeinsam mit  
Fensteröffnungen im  
Bandcharakter optimal  
zusammenfassen.

In Kombination mit dem StoFentra Fensterbankprofil und dem StoFentra Gleitabschluss Duo bildet das StoFentra Übergangprofil Duo die optimale Lösung zur Ausbildung von durchgehenden Fensterbänken in Fassadendämmsystemen. Das Profil kann als Übergang zwischen zwei Fensterbankprofilen mit unterschiedlicher Ausladung eingesetzt werden.

Es ist für die Klebmontage auf einer zweiten Dichtebene geeignet. Mit Sto-System-Zubehör können durchgehende Fensterbänke einfach realisiert werden. So kann zum Beispiel mit der Keilplatte StoElement Pronto K eine dauerhafte, sichere zweite Dichtebene ausgebildet werden. Diese dient gleichzeitig als optimale Unterlage für die durchgehende Fensterbank.

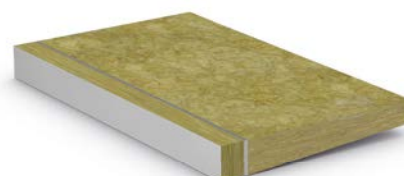
Das Anschraubelement StoElement Pronto KX ermöglichen eine optimale Befestigung der Fensterbänke. Maßtoleranzen von schräg eingebauten Fensterrahmen können kompensiert werden.



Bild links:  
**StoFentra Übergangprofile Duo ermöglichen zwangsfreie Montage von Fensterbänken unterschiedlicher Ausladungen an Brüstungsübergängen.**



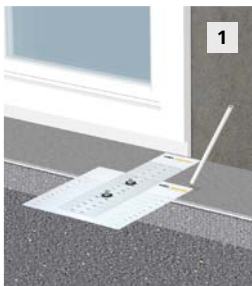
Bild unten:  
**StoElement Pronto KX aus EPS oder Mineralwolle dient als Anschraubelement für die Montage der Fensterbank.**



# StoFentra Übergangprofil Duo

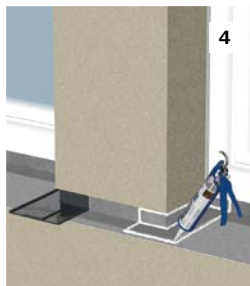
Für die Erstellung von durchgehende Fensterbänken

## Verarbeitungsschritte:



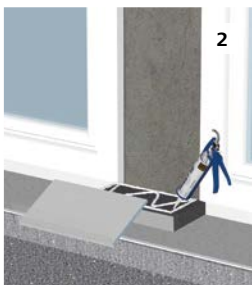
1

Zweite Dichtebene mit Sto-Element Pronto K herstellen. Fensterbankausladungen an der Aufmaßschablone StoFentra Tool CWS einstellen. Position des Anschraubelements StoElement Pronto KX anzeichnen.



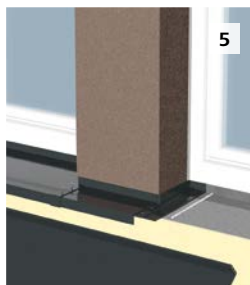
4

Nach der Gewebeamierung StoFentra Übergangprofil Duo und StoFentra Gleitabschluss Duo mit StoSeal F 100 auf den Brüstungsenden und Übergängen kraftschlüssig verkleben.



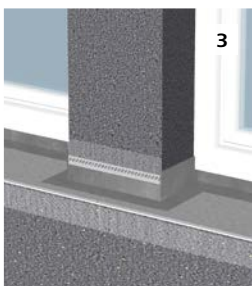
2

StoElement Pronto KX als Anschraubelement zur Montage der Fensterbank auf die zweite Dichtebene aufkleben. Mit StoElement Pronto S oder Sto-Sockelprofil PH den Übergang zum Dämmversatz herstellen.



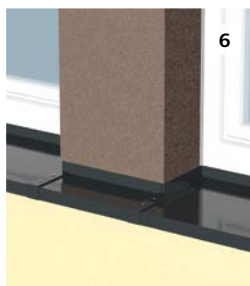
5

Nach dem Oberputz das StoFentra Fensterbankprofil mit Sto-Fensterbankband oder StoSeal F 100 anbringen und die Übergänge am StoFentra Übergangprofil Duo verschrauben.



3

Restliche Dämmung anbringen. Übergänge zum Fenster und zur zweiten Dichtebene mit StoSeal Band BK-2 schlagregensicher abdichten.



6

Beliebig lange Fassaden mit uneingeschränkter Anzahl verschiedener Fensterbankausladungen können umgesetzt werden.

# StoFentra Balkonaustritt

Besonders belastbar

## Sto-Balkonaustritt

Der Sto-Balkonaustritt ist der perfekte tritt- und rutschfeste Balkonaustritt aus Aluminium mit einer Materialstärke von 2,5 mm. Wahlweise ist er mit einer feinen oder grob geriffelten Wabenstruktur in Natur eloxiert, Weiß pulverbeschichtet, Anthrazit pulverbeschichtet, Bunt (RAL-Farbtöne) pulverbeschichtet erhältlich. Die griffige Struktur des Aluminium-Riffelblechs bietet zuverlässigen Halt und verringert bei jedem Wetter die Rutschgefahr beim Begehen. Der Sto-Balkonaustritt ist in Kombination mit dem StoFentra Bordprofil Profi schlagregendicht bis 1950 Pa und thermische Längenänderungen werden kompensiert. Aus optischen Gründen wird der Farbton Natur eloxiert empfohlen, bei anderen Farbtönen ist durch die Benutzung ein Abrieb der Farbbeschichtung auf der Riffelung zu erwarten.



Sto-Balkonaustritt, fein geriffelt, mit StoFentra Bordprofil Profi



StoFentra Balkonaustritt, grob geriffelt, mit Aufkantung



StoFentra Balkonaustritt, fein geriffelt, mit Aufkantung

## Sto-Trittkonsole PH

Die Sto-Trittkonsole PH dient zur Abstützung des Sto-Balkonaustritts. Kernstück ist ein stabiler Winkel aus 3 mm dickem verzinkten Stahlblech. Wärmebrücken werden durch den entkoppelten Aufbau mit aufgesetztem Kunststoffelement minimiert. Außerdem gibt die Sto-Trittkonsole PH die korrekte Neigung des Balkonaustritts von 5° vor. Die Sto-Trittkonsole PH ist 250 mm hoch und in den Ausladungen 200, 250 und 300 mm lieferbar.



Sto-Trittkonsole PH

# StoFentra Zubehör

## Perfekt aufeinander abgestimmt

### Für lange Fensterbänke: StoFentra Dehnprofil

Bei Fensterbänken, die länger als 3 m sind, werden zur Kompensation der thermischen Längenänderungen Dehnprofile eingebaut.

### Für Eckfensterbänke: StoFentra Außen- und Inneneckverbinder

Fensterbänke an Gebäudeecken bestehen aus zwei Teilen, die auf Gehrung geschnitten sind. Für die Eckverbindung gibt es den StoFentra Außeneckverbinder bzw. StoFentra Inneneckverbinder. Diese sind analog dem StoFentra Dehnprofil aufgebaut.

### Zur Befestigung: StoFentra Schrauben

Unsere Qualität zeigt sich auch in kleinen Dingen: Die StoFentra Schrauben sind passend zum Fensterbankfarbton lackiert. Ebenfalls mitgeliefert werden farblich passende stabile Unterlegscheiben aus Metall mit integrierter EPDM-Dichtung.

### Gegen Ruhestörungen: StoFentra Antidröhnbelag

Zur Minimierung der Geräusche von aufprallenden Regentropfen empfehlen wir den StoFentra Antidröhnbelag. Bei der StoFentra Profi wird er bereits auf die Fensterbank-Unterseite aufgeklebt (Variante: StoFentra Antidröhnbelag Profi). Bei der StoFentra Uni und StoFentra Duo wird er lose mitgeliefert. Die Breite des Antidröhnbelags sollte mindestens ein Drittel der Fensterbank-Ausladung betragen.

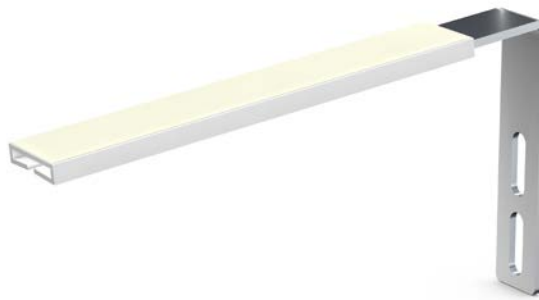


# StoFentra Zubehör

Perfekt aufeinander abgestimmt

## Gibt Halt: StoFentra Fensterbankhalter

Der StoFentra Fensterbankhalter dient zur Stabilisierung der Fensterbank gegenüber Windsogkräften. Er besteht aus einem an der Wand befestigten Aluminiumwinkel, der die korrekte Fensterbankneigung vorgibt, und einem selbstklebenden Kunststoffprofil, durch das die Verbindung zur Fensterbank thermisch entkoppelt wird.



Ab einer Fensterbank-Ausladung von 150 mm sollten Fensterbankhalter in folgender Anzahl montiert werden:

Fensterbanklänge	Halter
65 - 90 cm	1
90 - 155 cm	2
155 - 220 cm	3
220 - 285 cm	4
285 - 350 cm	5

## Hinweis

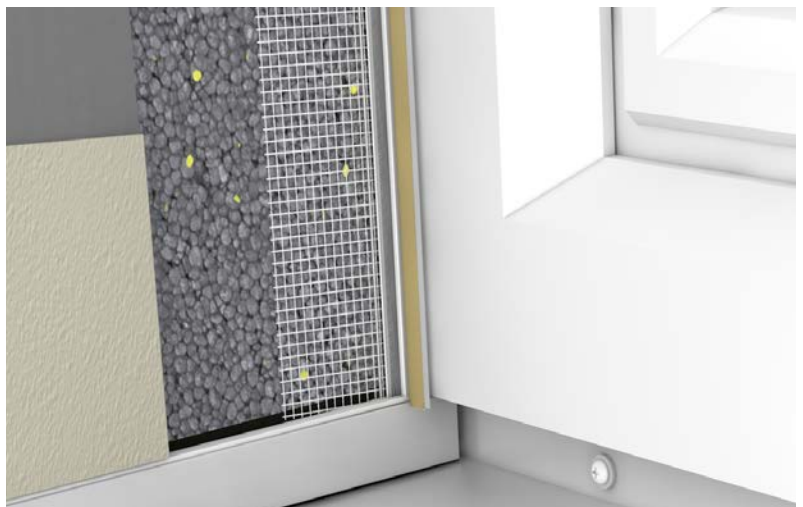
Die Ausladung des Halters hängt sowohl von der Ausladung der Fensterbank als auch von der Position des Fensters ab. Die Ausladung des Fensterbankhalters sollte so gewählt werden, dass sich dieser komplett in der Dämmebene befindet und der Einbau des Fugendichtbandes unterhalb der Fensterbank nicht behindert wird.

## Sto-Rillenband

WDVS-Anschlüsse an fest verbauten Bauteilen sind mit einem Fugendichtband schlagregendicht herzustellen. Zudem müssen die Putzanschlüsse mit einem Kellenschnitt oder Trennband getrennt werden. Doch die Herstellung der sogenannten Sollbruchstelle durch einen Kellenschnitt lässt sich in der Praxis oft schwer umsetzen.

Mit dem Sto-Rillenband kann auf den Kellenschnitt komplett verzichtet werden. Thermische Bauteilbewegungen werden nicht starr übertragen. Zusätzlich werden Druckspannungen an Putzanschlüssen und Schallübertragungen durch die Entkopplung dauerhaft verhindert.

Das Ergebnis: saubere Putzanschlüsse, die sich auch dauerhaft sehen lassen können!



Das Sto-Rillenband ist UV- und witterungsbeständig und bietet eine optisch ansprechende und dauerhafte Trennung zwischen Putz und StoFentra Gleitabschluss.

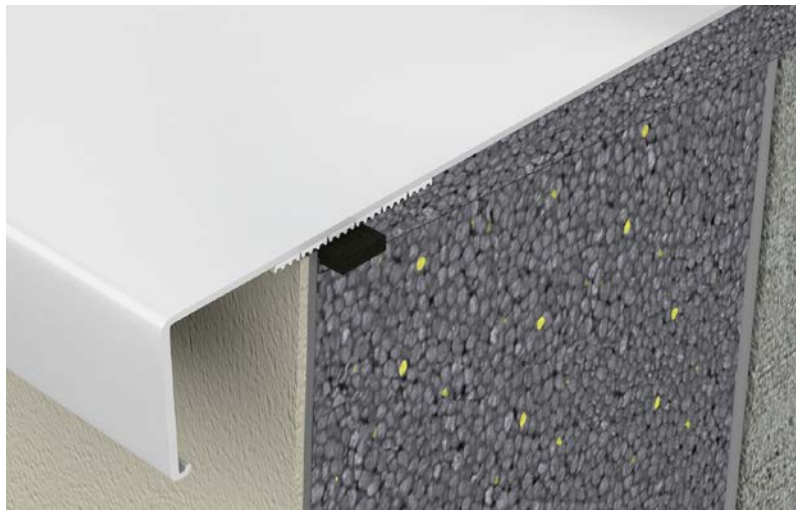


# StoFentra Zubehör

Perfekt aufeinander abgestimmt

## Sto-Fugendichtband 2D

Das Sto-Fugendichtband dient zur Herstellung von schlagregendichten WDVS-Anschlüssen. Durch eine Seitenflächenimprägnierung wird schon bei einem Komprimierungsgrad von ca. 60 % eine Schlagregendichtheit von bis zu 600 Pa erreicht. Vollimprägnierte Dichtbänder benötigen dagegen bis zu 20 %. Sto-Fugendichtband 2D lässt sich während der Verarbeitung zudem leicht zurückkomprimieren und kann dadurch temperaturunabhängig eingebaut werden.

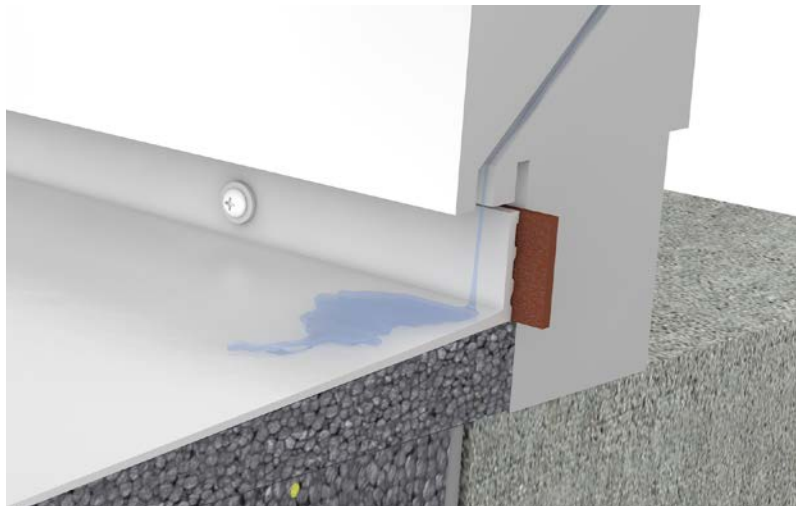


Zur Herstellung der Schlagregendichtheit kann das Sto-Fugendichtband 2D auch direkt auf das Sto-Rillenband aufgeklebt werden.

## Sto-Fensterbankband

Das Sto-Fensterbankband trägt nicht viel auf und sorgt für den optimalen schlagregendichten Anschluss.

Beim Anschluss der Fensterbank an den Fensterrahmen muss die hintere Fensterbank-Aufkantung schlagregendicht mit einem gering dimensionierten Fugendichtband hinter die wasserführende Ebene des Rahmens an das nach hinten versetzte Fensterbank-Anschlussprofil montiert werden (siehe Bild). Dabei sollte die Fensterbank keinesfalls in die unteren, vorderen Fensterrahmennuten eingeschoben werden, da im Falle einer verdeckten Entwässerung der Wasseraustritt über eine dieser Profillnuten erfolgt. Die Fensterbänke sollten darum stets mit einem ausreichenden Spalt zwischen Fensterrahmen und Fensterbanksteg für eine kontrollierte Wasserabführung montiert sein.



Optimale Einbausituation einer Sto-Fensterbank bei einem Fensterrahmen mit verdeckter Entwässerung.



## Hauptsitz

### Sto SE & Co. KGaA

Ehrenbachstraße 1  
79780 Stühlingen  
Telefon +49 7744 57-0  
Telefax +49 7744 57-2178

### Infoservice

Telefon +49 7744 57-1010  
Telefax +49 7744 57-2010  
infoservice@sto.com  
www.sto.de



## Vertriebsregionen Deutschland

### Sto SE & Co. KGaA Vertriebsregion

#### Baden-Württemberg

August-Fischbach-Straße 4  
78166 Donaueschingen  
Telefon +49 771 804-0  
Telefax +49 771 804-226  
vr.bw.de@sto.com

### Sto SE & Co. KGaA Vertriebsregion Ost

Ullsteinstraße 98-106  
12109 Berlin-Tempelhof  
Telefon +49 30 707937-100  
Telefax +49 30 707937-130  
vr.ost.de@sto.com

### Sto SE & Co. KGaA Vertriebsregion

#### Nord-West

Am Knick 22-26  
22113 Oststeinbek  
Telefon +49 40 713747-100  
Telefax +49 40 713747-120  
vr.nord-west.de@sto.com

### Sto SE & Co. KGaA Vertriebsregion Bayern

Magazinstraße 83  
90763 Fürth  
Telefon +49 911 76201-21  
Telefax +49 911 76201-48  
vr.bayern.de@sto.com

### Sto SE & Co. KGaA Vertriebsregion Rhein-Main

Gutenbergstraße 6  
65830 Kriftel  
Telefon +49 6192 401-411  
Telefax +49 6192 401-711  
vr.rheinmain.de@sto.com

Die komplette Übersicht unserer rund 90 Sto-VerkaufsCenter finden Sie im Internet unter [www.sto.de](http://www.sto.de)