

# Fassadenlösungen

Sortiment für den Holzbau

Fassade



Entdecken Sie die Sto-Fassadenlösungen für Holzuntergründe – perfekt abgestimmt auf Ihre Anforderungen und Gestaltungswünsche. Profitieren Sie von geprüfter Systemsicherheit und partnerschaftlicher Zusammenarbeit.





# Ein komplettes, systemgeprüftes Sortiment für alle Anforderungen

Die Fassade prägt den Charakter eines Hauses. Sie ist zugleich aber auch Schutz vor äußeren Einflüssen und schafft eine Wohlfühlzone im Inneren. Im Holzbau spielen dauerhafter Schutz vor Feuchtigkeit, Brandsicherheit und Ökologie eine ganz besondere Rolle. All dies erfordert sorgfältige Planung, fachgerechte Verarbeitung sowie hochwertige und langlebige Systeme.

## Von Experten für Experten

Vertrauen Sie darum bei der Fassadengestaltung auf das Know-how von Sto. Wir sind Ihr Systemanbieter im Fassadenbereich mit über 60 Jahren Erfahrung. Auch für verschiedenste Holzuntergründe finden Sie bei Sto die passenden Systemlösungen. Unsere Berater finden mit Ihnen gemeinsam die besten Lösungen.

## Vielfalt aus einer Hand

Wir bieten Ihnen ein vielfältiges Fassadensortiment aus einer Hand. Von der Untergrundvorbehandlung bis zur Schlussbeschichtung – mit perfekt aufeinander abgestimmten Komponenten in höchster Materialqualität. Alle Produkte erfüllen höchste Standards in puncto Umwelt- und Gesundheitsverträglichkeit.

## Passend zu Ihren Wünschen

Wählen Sie die Fassadenlösung für Holzuntergründe, die perfekt zu Ihren Anforderungen passt – ausgehend von einem unserer drei Dämmstoffe oder von Ihren Gestaltungswünschen für die Oberfläche. Schließlich gehen die Möglichkeiten, gedämmte Fassaden attraktiv zu gestalten, weit über die reine Putz- und Farbwahl hinaus.

## Objekt:

**Einfamilienhaus,  
Niedereschach, DE**

**Planung:** Architekt  
Kaiser, Stuttgart, DE

Foto: Martin Baitinger, Böblingen, DE



### **Beratung vom Fach**

Ihre direkten Sto-Ansprechpartner vor Ort die Ihre Anforderungen aus der Praxis kennen.



### **Umfassendes Portfolio**

Unser Fassadensortiment ist so vielfältig wie Ihre Projekte – mit einem durchgängigen System von der Untergrundvorbehandlung bis zur Schlussbeschichtung.



### **Masse mit Klasse**

Durch die passende Silo- und Maschinenteknik beschleunigen Sie Ihre Arbeitsabläufe.



### **Punktgenaue Logistik**

Wir sorgen dafür, dass Ihre Produkte schnell, unkompliziert und zum definierten Zeitpunkt an Ihrem Wunschort eintreffen.



### **Frage? Antwort!**

Ob Sie Fragen zur Bestellung haben oder technischen Rat brauchen, das Sto-Team hilft gerne weiter.



# Bewusst bauen – mit der richtigen Fassadendämmung

Bauen heißt, die Welt mitzugestalten. Wer bewusst baut, weiß um die Verantwortung, die er dabei hat. Dies gilt insbesondere für die Gestaltung von Fassaden. Wir setzen unsere Kenntnisse und unsere Energie dafür ein, nachhaltiges Bauen zu ermöglichen und dabei ästhetischen Wert zu schaffen.

## **Fassadendämmung ist aktiver Klimaschutz**

Der größte Teil des gesamten Energiebedarfs von Wohnhäusern entfällt auf das Heizen. Mit einer qualitativ hochwertigen Wärmedämmung lässt sich der Verbrauch von Primärenergie zur Beheizung von Räumen erheblich verringern. Damit leisten unsere Fassadendämmsysteme einen wichtigen Beitrag, um nachhaltig zu bauen und das Klima zu schützen. Sto nimmt seine ökologische Verantwortung für die Zukunft sehr ernst und verfolgt ein ganzheitliches Konzept für einen minimalen CO<sub>2</sub>-Ausstoß.

## **Umweltfreundliche Produkte**

Ökologisches Bauen beginnt bereits mit der bewussten Wahl umweltfreundlicher und ressourcenschonender Materialien. So nutzen wir für unser Wärmedämm-Verbundsystem StoTherm Wood Dämmplatten aus dem natürlichen, nachwachsenden Rohstoff Holz. Und für unser vorgehängtes hinterlüftetes Fassadensystem StoVentec bieten wir eine spezielle Trägerplatte, die zu einem großen Teil aus Altglas besteht.

## **Geprüft und ausgezeichnet**

Wir behaupten nicht nur, nachhaltig zu sein, wir können das auch belegen – durch Eigendeklarationen, Umweltproduktdeklarationen sowie Prüf- und Gütesiegel unabhängiger Institute. Ein Teil unserer Systeme trägt den „Blauen Engel“.

## **Eigendeklarationen für maximale Transparenz**

Wir hinterlegen auf unserer Website folgende Daten direkt beim jeweiligen Produkt:

- Ökologische Daten werden im Nachhaltigkeitsblatt aufgeführt, damit Sie die Nachhaltigkeit unserer Produkte schnell und einfach beurteilen können.
- Technische Daten stehen im Technischen Merkblatt.
- Sicherheitsrelevante Informationen finden Sie im Sicherheitsdatenblatt.





## Erläuterung Prüf- und Gütesiegel

### Blauer Engel

Der Blaue Engel für Wärmedämm-Verbundsysteme bescheinigt den Einsatz von Werkstoffen und Materialien, die die Umwelt innerhalb ihrer Produktgruppe weniger belasten, keine schwer zu entsorgenden Schadstoffe enthalten, eine hohe Dauerhaftigkeit aufweisen und nach geltenden gesetzlichen Regeln installiert werden.



[www.blauer-engel.de/1140](http://www.blauer-engel.de/1140)

### Institut Bauen und Umwelt e. V.

Das Institut Bauen und Umwelt e. V. verifiziert Umweltproduktdeklarationen (EPDs) von Herstellern. Die Deklarationen enthalten Angaben zum gesamten Lebenszyklus von Bauprodukten, Ökobilanzkennwerte sowie Prüfergebnisse für eine Detailbewertung.



Institut Bauen  
und Umwelt e.V.

### PEFC-Zertifizierung

Alle Sto-Weichfaserplatten sind mit der PEFC-Zertifizierung ausgezeichnet und stehen so für eine nachhaltige Waldbewirtschaftung.



# Für jedes Objekt das passende Fassadensystem

Streng geprüft, weltweit bewährt

Vor über 60 Jahren wurde der „Sto-Vollwärmeschutz“ der Baubranche erstmals präsentiert. Seitdem werden die Fassadendämmsysteme auch erfolgreich im Holzbau eingesetzt – und bis heute stetig weiterentwickelt und optimiert. Das Ergebnis ist eine verblüffende Vielfalt, die für jede Anwendung das passende System bereithält.

## Drei Dämmstoffe für verschiedene Anforderungen

Die Gestaltungswünsche und Anforderungen an Fassaden sind je nach Projekt und Kunde ganz unterschiedlich. Basierend auf drei verschiedenen Dämmstoffen haben wir spezifisch abgestimmte Fassadensysteme für den Einsatz auf Holzuntergründen entwickelt.

## WDVS und VHF – Sie haben die Wahl

Neben den bereits seit Jahrzehnten bewährten Wärmedämm-Verbundsystemen (WDVS) bieten wir Ihnen mit StoVentec auch ein vorgehängtes hinterlüftetes

Fassadensystem (VHF). Hier sind Dämmebene und Witterungsschutz durch eine Luftschicht voneinander getrennt. Diese Konstruktion eröffnet noch mehr Gestaltungsmöglichkeiten und eignet sich außerdem für unebene oder nicht klebefähige Untergründe.

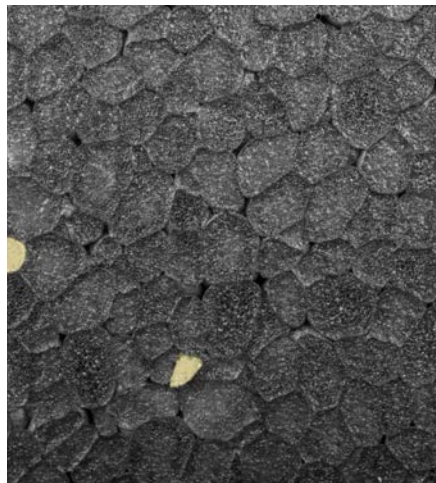
## Sichere Systeme, unzählige Gestaltungsmöglichkeiten

Alle Systeme sind durchweg sicher und bauaufsichtlich zugelassen. Für durchgängig ökologische Lösungen gibt es auch biozidfreie Beschichtungen. Die Qualität und Langlebigkeit der Systeme werden durch verschiedenste Zulassungen und Prüfberichte bestätigt. Dazu tragen auch durchdachte Detaillösungen für den Sockel oder die Abdichtung der Gebäudeöffnungen bei. Zur zuverlässigen Technik kommt die gestalterische Freiheit. Ob Putz, Klinker, Glas oder Mischfassade – Ihrer Fantasie sind fast keine Grenzen gesetzt.



## Holzfaser

Dieser Dämmstoff besteht zu 95 % aus dem natürlichen, nachwachsenden Rohstoff Holz und besitzt hervorragende Wärmedämm- und Schallschutzeigenschaften.



## Polystyrol

Die Dämmplatten aus expandiertem Polystyrol sind stoß- sowie schlagfest. Sie lassen sich einfach verarbeiten und bieten fast grenzenlose Gestaltungsvielfalt.



## Steinwolle

Die Dämmplatten aus Steinwollefasern sind nichtbrennbar und in unterschiedlichen Plattenformaten erhältlich.

# Dämmen mit Holzfaser

Natürlich nachwachsend

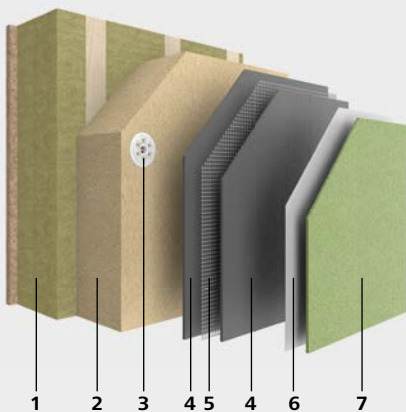
Mit Dämmplatten aus Holzfaser setzen Sie auf den natürlichen Rohstoff Holz. Der Energieverbrauch bei der Herstellung ist um 40 % geringer als bei herkömmlichen Produktionsverfahren. Gleichzeitig ermöglichen Wärmedämm-Verbundsysteme mit diesem Dämmstoff eine abwechslungsreiche Fassadengestaltung.

## Das System: StoTherm Wood

Dieses Wärmedämm-Verbundsystem mit Dämmplatten aus dem nachwachsenden Rohstoff Holz bietet die optimale Basis für umweltgerechten Wärmeschutz.

## StoTherm Wood

### Aufbau



#### Untergrund

1 — Holzrahmen

#### Dämmebene

2 — Dämmung: Sto-Weichfaserplatte M

3 — Befestigung: Sto-Schraubdübel H 60 oder nichtrostende Breitrückenklammern

#### Armierungsebene

4 — Unterputz: StoLevell Uni

5 — Bewehrung/Armierung: Sto-Glasfasergewebe F

#### Materialebene

6 — Zwischenbeschichtung: StoPrep Miral, StoPrep QS

7 — Schlussbeschichtung: StoSilco® oder StoSilco® QS, StoMiral®

Anstrich (nur bei Schlussbeschichtung StoMiral®): StoColor Silco oder StoColor Silco G, Lotusan® oder Lotusan® G



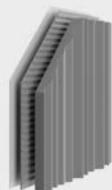
### Optionen Materialebene



Putz



Putzelemente



Dekoelemente



Flachverblender

# Dämmen mit Polystyrol

## 100-Millionen-fach bewährt

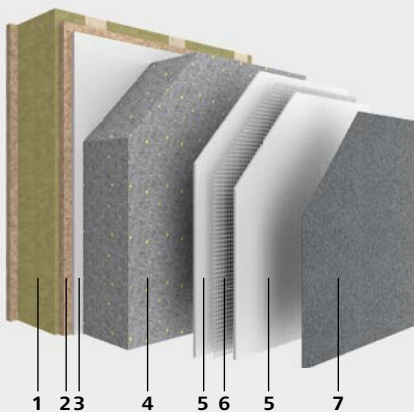
Wärmedämm-Verbundsysteme mit expandiertem Polystyrol haben sich auf über 100 Millionen Quadratmetern in allen Klimazonen der Welt bewährt. Der Dämmstoff lässt sich einfach verarbeiten und bietet fast grenzenlose Möglichkeiten bei der Oberflächengestaltung.

### Das System: StoTherm Classic®

Das organische Wärmedämm-Verbundsystem StoTherm Classic® überzeugt mit hoher Rissicherheit und einer bis zu zehnmals höheren Stoß- und Schlagfestigkeit im Vergleich zu mineralischen Systemen. Zu den weiteren Stärken gehören beste Dämmeigenschaften sowie zementfreie, verarbeitungsfertige Systemkomponenten. Besonders nachhaltig wird StoTherm Classic® mit der Sto-Dämmplatte Top32 Biomass, die zu 100 % aus nachwachsenden Rohstoffen (nach Biomassenbilanz-Verfahren) besteht.

## StoTherm Classic®

### Aufbau



#### Untergrund

- 1 — Holzrahmen
- 2 — Beplankung

#### Dämmebene

- 3 — Verklebung: Sto-Dispensionskleber, StoColl Mineral HP
- 4 — Dämmung: Sto-Dämmplatte Top 32, StoDämmplatte Top32 Biomass

#### Armierungsebene

- 5 — Unterputz: Sto-Armierungsputz, StoLevel! Classic
- 6 — Bewehrung/Armierung: Sto-Glasfasergewebe F

#### Materialebene

- 7 — Schlussbeschichtung: Stolit® oder Stolit® QS, StoSilco® oder StoSilco® QS

**Systemvariante StoTherm Vario:** Mit diesem besonders wirtschaftlichen Kombisystem profitieren Sie von einem leichten organischen Dämmstoff, wenn Sie mineralische Systemkomponenten bevorzugen.

**Hinweis:** Alternative Produkte sind in der Zulassung definiert.

### Optionen Materialebene



Putz



Putzelemente



Klinker



Dekoelemente



Flachverblender

**Oberflächen StoTherm Classic®:** Putz, Putzelemente, Klinker, Dekoelemente, Flachverblender, Fassadenpaneele  
**Oberflächen StoTherm Vario:** Putz, Putzelemente, Dekoelemente, Flachverblender, Fassadenpaneele





# Dämmen mit Steinwolle

## Besonders brandsicher

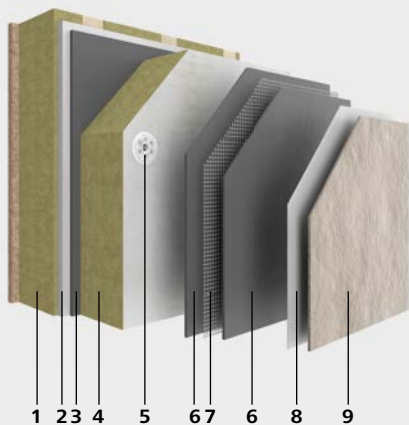
Der mehrgeschossige Holzbau und Gebäudeabschlusswände stellen besondere Anforderungen an die Brandsicherheit von Wärmedämm-Verbundsystemen. Unsere Lösungen mit Steinwolle bieten für nahezu jeden Dämmbedarf erprobte und sichere Lösungen. Der aus mineralischen Steinwollefasern hergestellte Dämmstoff ist nichtbrennbar und lässt sich mit verschiedenen Oberflächen kombinieren.

### Das System: StoTherm Mineral (mit Steinwolle, rein mineralisch)

Das erste nichtbrennbare Wärmedämm-Verbundsystem im Holzbau (A2) ermöglicht Ihnen, Gebäudeabschlusswände gesetzeskonform auszuführen. Das System hat eine Steinwolllamelle als Dämmstoff und besteht mit den mineralischen Klebe-, Unter- und Oberputzen vollständig aus nichtbrennbaren Komponenten. Bei einer Dämmplattenstärke ab sechs Zentimetern erfüllt das System in Kombination mit einer Gipsfaserplatte die Kapselklasse K260, d. h., die Holzbauteile werden 60 Minuten vor Feuer geschützt.

## StoTherm Mineral

### Aufbau



### Mit Steinwolle, rein mineralisch:

#### Untergrund

- 1 — Holzrahmen
- 2 — Beplankung

#### Dämmebene

- 3 — Verklebung: StoLevell Uni, StoLevell Novo oder StoColl Mineral HP
- 4 — Dämmung: Sto-Speedlamelle Typ II
- 5 — Befestigung: Sto-Schraubdübel H60 E

#### Armierungsebene

- 6 — Unterputz: StoLevell Uni, StoLevell Novo
- 7 — Bewehrung/Armierung: Sto-Glasfasergewebe F oder Sto-Glasfasergewebe

#### Materialebene

- 8 — Zwischenbeschichtung: StoPrep Miral
- 9 — Schlussbeschichtung: StoMiral® (K/R/MP)

**Systemvarianten:** StoTherm Mineral mit Steinwolle mineralisch/organisch und StoTherm Classic® S1.

**Hinweis:** Alternative Produkte sind in der Zulassung definiert.



[www.blauer-engel.de/uz140](http://www.blauer-engel.de/uz140)

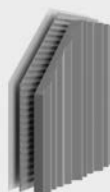
### Optionen Materialebene



Putz



Putzelemente



Dekoelemente



Flachverblender

**Oberflächen StoTherm Mineral\*:** Putz, Putzelemente, Dekoelemente, Flachverblender  
**Oberflächen StoTherm Classic® S1\*:** Putz, Putzelemente, Dekoelemente, Flachverblender

# Vorgehängte hinterlüftete Systeme

## Maximal gestaltbar

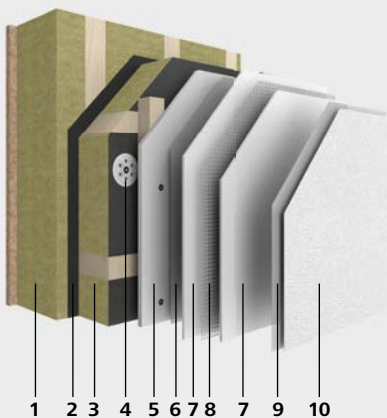
StoVentec eröffnet maximale Gestaltungsfreiheit für Fassaden. Die vorgehängten hinterlüfteten Fassadensysteme können Sie verkleiden, wie Sie wollen – mit Putz, Glas, Glasmosaik und Klinker. Je nach Lust und Laune können Sie diese Oberflächen auch miteinander kombinieren und so Ihrer Kreativität freien Lauf lassen.

### Das System: StoVentec – fugenlos

Das vorgehängte hinterlüftete Fassadendämmsystem mit einer ökologischen Putzträgerplatte bietet fast grenzenlose Gestaltungsmöglichkeiten in Verbindung mit einer fugenlosen Oberfläche. Auch bei den Dämmstoffen und Unterkonstruktionen haben Sie die Wahl: Steinwolle oder Holzfaser, Aluminium- oder Holzunterkonstruktion.

## StoVentec

### Aufbau



### Fugenlos:

#### Untergrund

1 — Holzrahmen

#### Dämmebene

2 — Winddichtungsbahn

3 — Holzgrundlattung mit zwischenliegender Dämmung: Sto-Glaswolleplatte 032 VHF, alternativ Sto-Weichfaserplatte 039 VHF

4 — Befestigung: Sto-Schraubdübel H 60

#### Tragebene

5 — Putzträgerplatte: StoVentec Trägerplatte S

#### Armierungsebene

6 — Grundierung: optional bei mineralischen Unterputzen

7 — Unterputz: StoLevell Uni

8 — Bewehrung/Armierung: Sto-Glasfasergewebe, Sto-Glasfasergewebe F

#### Materialebene

9 — Zwischenbeschichtung: optional bei mineralischen Schlussbeschichtungen

10 — Schlussbeschichtung: StoSilco® blue

**Systemvariante StoVentec – fugenbetont:** Dieses System mit nicht sichtbarer Befestigung und offenem Fugenbild kann mit Glas in variablen Elementgrößen ausgeführt werden.

**Hinweis:** Alternative Produkte sind in der Zulassung definiert.

### Optionen Materialebene



Putz



Mosaik



Klinker



Glas



Dekoelemente

**Oberflächen StoVentec – fugenlos:** Putz, Mosaik, Klinker, Glas, Dekoelemente

**Oberflächen StoVentec – fugenbetont:** Glas

# Abdichtungssysteme

## Systemlösungen für jede Anforderung

Die Integration von Fenster- und Türöffnungen in eine Fassade ist technisch und gestalterisch eine Herausforderung. Besonders im Holzbau ist der Schutz vor Wasser wichtig, um Standsicherheit und ein gesundes Wohnklima gewährleisten zu können.

### Die zweite Dichtebene – im Holzbau unverzichtbar

Einer schnellen Installation von Abdichtungssystemen mit bestem Schutz wirken ständig variierende Einbausituationen, verschiedene gewerkeübergreifende Zuständigkeiten und eine Fülle an Richtlinien häufig entgegen. Eine zweite Dichtebene unter der Fensterbank ist im Holzbau aber zwingend. Dies ist in den Zulassungen hinterlegt. Würde man auf eine solche zusätzliche wasserführende Ebene verzichten, führte jede undichte Stelle im bewitterten Bereich dazu, dass Wasser in das Dämmsystem und die Wandkonstruktion eintritt.

### Sicher und effizient abdichten mit System

Wie ist es möglich, die hohen Sicherheitsanforderungen mit einem schnellen Einbau zu verbinden? Wir haben dafür ein übersichtliches Angebot an Abdichtungslösungen entwickelt, das optimal zu den Gebäuden und den verwendeten Dämmstoffen passt. Die wärmebrückenfreie und schlagregendichte Fensteranschlüsse lassen sich in der Praxis leicht und schnell realisieren

### Die Sto-Abdichtungssysteme im Überblick

Lösungen mit vorkonfektionierten und perfekt aufeinander abgestimmten Komponenten für den jeweiligen Dämmstoff:

- Abdichtungssystem für StoTherm Wood
  - Abdichtungssystem für StoTherm Classic®
  - Abdichtungssystem für StoTherm Mineral
- 
- StoFentra Guard – flexibel zuschneidbar für Gebäudeöffnungen in häufig wechselnden Maßen und für unterschiedliche Dämmsysteme

	<b>Abdichtungssystem für StoTherm Wood</b>	<b>Abdichtungssystem für StoTherm Classic®</b>	<b>Abdichtungssystem für StoTherm Mineral</b>
<b>Dämmstoff</b>	Holzweichfaser	Polystyrol	Steinwolle
<b>Fassadendämmung</b>	StoTherm Wood	StoTherm Classic® StoTherm Vario	StoTherm Mineral StoTherm Classic® S1
<b>Systemvorteile</b>	Komplett eingebundenes Gewebe  Stufe für mehr Abstand zu feuchteempfindlicher Holzweichfaserplatte  Höchste Sicherheit	Robuster, druckfester EPS-Dämmstoff (Laibung)  Feinporiger, druckstabiler, beschichteter XPS-Dämmstoff mit hoher Dichte (Dämmkeil)  Wirtschaftlich	Nichtbrennbare, mineralische Steinwollefasern  Für erhöhte Brandschutzanforderungen
			
<b>Systembestandteile</b>	<b>Laibungselement</b> StoElement Pronto WP-150  <b>Dämmkeil</b> StoElement Pronto WK-151	<b>Laibungselement</b> StoElement Pronto P-101  <b>Dämmkeil</b> StoElement Pronto K-100	<b>Laibungselement</b> StoElement Pronto P-300  <b>Dämmkeil</b> StoElement Pronto K-300

# Volle Gestaltungsfreiheit bei Fassadenoberflächen

Immer perfekt in Optik und Funktion

Fassadensysteme bieten nicht nur Schutz vor Witterungseinflüssen und Energieverlust, sondern auch eine nahezu unbegrenzte Gestaltungsvielfalt. Von modern bis klassisch. Von natürlich bis futuristisch. Lassen Sie Ihrer Kreativität freien Lauf und spielen Sie mit Farben, Materialien, Flächen, Strukturen und Formen.

## Fassadenputze – einzigartig vielseitig

Seit Jahrzehnten schreiben wir mit an der Geschichte des Werkstoffs Putz. Mit Fassadenputzen entstehen technisch erprobte und immer wieder einzigartige Texturen. Fein oder rau, linear oder grafisch verarbeitet. Materialien vom klassischen Reibputz über verschiedenste Körnungen bis hin zum Modellierputz bieten Raum für neue Kombinationen und Techniken.

## Fassadenfarben – schön funktional

Wählen Sie aus einer riesigen Vielfalt an Farbtönen und Farbharmonien. Mit unseren Fassadenfarben sind der

Kreativität keine Grenzen gesetzt – egal ob Siliconharzfarbe, Silikat oder Dispersion. Sie entscheiden sich dabei für viel mehr als einen schönen Anstrich. Funktionale Farben sorgen für trockene Fassaden, halten sie kühl oder lassen Schmutz mit dem Regen abperlen. So ermöglicht die wärmereflektierende Farbe StoColor X-black auch kräftig getönte und schwarze Fassadenoberflächen mit Hellbezugswerten < 10 %.

## Fassadenbekleidungen – andere Ansichten

Neben Putzen und Farben gibt es noch mehr Möglichkeiten, Fassaden einen einzigartigen Charakter zu verleihen. Dazu gehören Klinker, Flachverblender, sowie StoVentec-Lösungen mit Glas oder Glasmosaik. Darüber hinaus können Sie auch Mischfassaden mit individuellen Verbänden und unterschiedlichen Materialien gestalten. Die vorgefertigten Putzelemente Sto-Ecoshapes und StoDeco Fassadenelemente aus Verolith® eröffnen ganz neue Dimensionen der Fassadengestaltung.

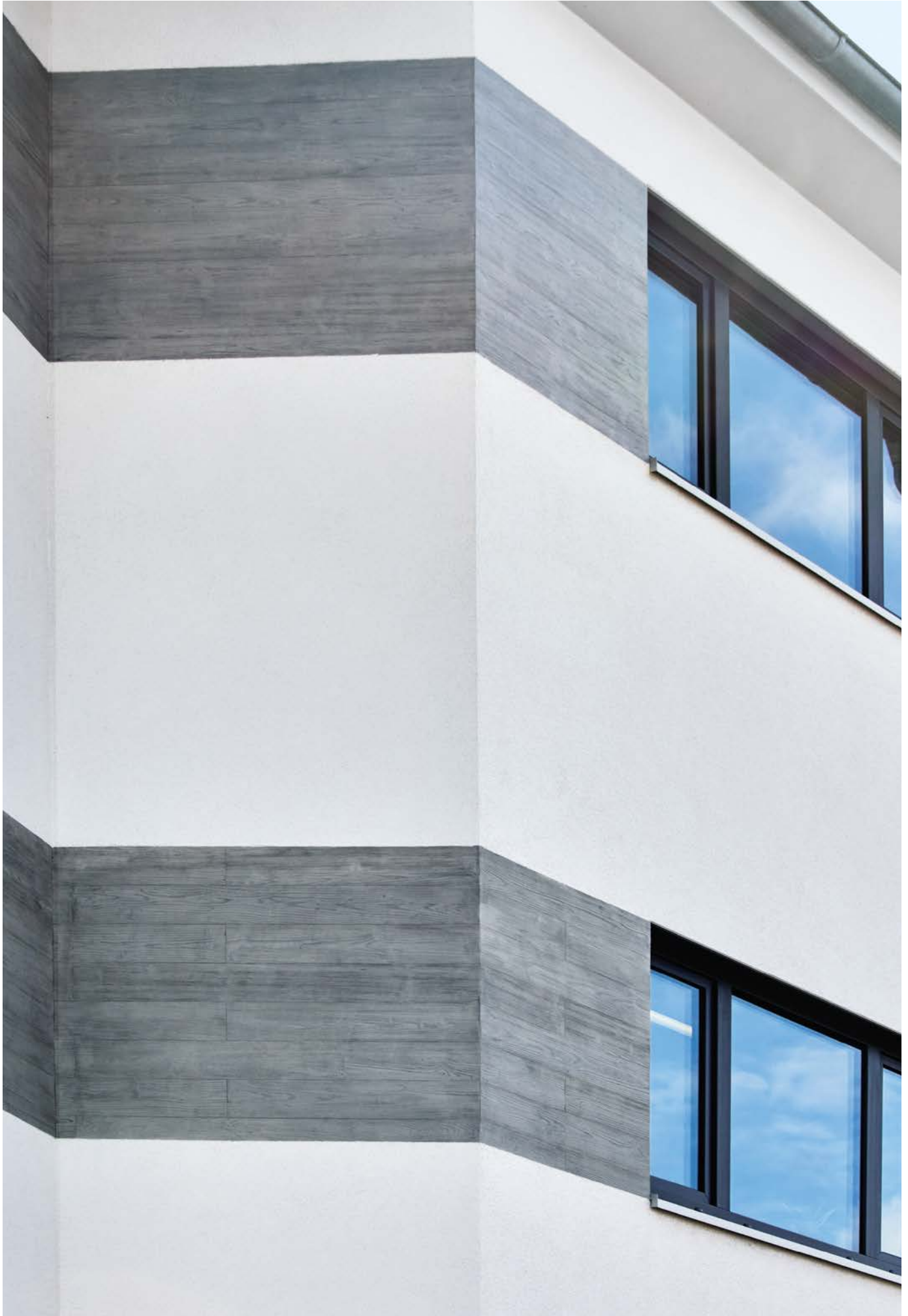
## Objekt: Bürogebäude Hanse Haus, Oberleichtersbach

Architekt: Hanse Haus, Oberleichtersbach  
Fotograf: Axel Stephan, Frankfurt/Main



**Hinweis:** Ergänzend erhalten Sie bei uns Lacke und Lasuren.





# Klinker – zeitlos klassisch

Natürlich und individuell

Klinkerfassaden sind ein zeitloser Klassiker und liegen aktuell voll im Trend. Das vielfältige StoBrick Klinkerriemchen-Sortiment eröffnet praktisch unbegrenzte Einsatz- und Gestaltungsmöglichkeiten – ohne dass man beim Wärmeschutz Kompromisse eingehen muss.

## Design trifft Nachhaltigkeit

StoBrick Klinker sind durch und durch natürlich und individuell. Sie verbinden hohen Designanspruch mit Sinn für Nachhaltigkeit und treffen damit genau den Zeitgeist. Das Rohmaterial ist Lehm, ein Gemisch aus Sand, Schluff und Ton. Ihre Oberflächenbeschaffenheit und Farbe lassen sich durch zahlreiche Faktoren beeinflussen. Dazu gehören die Zusammensetzung der Rohmasse, die Oberflächenbearbeitung vor dem Brennen, die möglichen Zuschlagstoffe und der eigentliche Brennprozess.

## Spielen Sie mit Oberflächen, Mustern und Materialien

Bei uns finden Sie ein umfangreiches und klar strukturiertes Sortiment: Glatt Uni, Glatt Bunt, Glänzend, Sandig, Porig, Gekerbt oder die 3000er-Reihe. Auf den Fassadensystemen StoTherm Classic® und StoVentec C können Sie die Klinker nicht nur in Standard-Mauerwerksverbänden verlegen, sondern auch in individuell entwickelten Mustern oder kombiniert mit anderen Materialien wie Putz.

## Leichte Alternative: Flachverblender StoCleyer B

Der typische Klinker-Charakter lässt sich auch mit unseren Flachverblendern erzielen. Diese organische, zementfreie Alternative ist in sechs verschiedenen Standardvarianten verfügbar.

**Objekt:**  
Wohnen am  
Grindelberg,  
Hamburg, DE  
**Planung:**  
Schenk + Waiblinger,  
Hamburg, DE  
Foto: Christoph Gebler,  
Hamburg



StoBrick gibt es in vielen verschiedenen Oberflächen- und Farbvarianten.

# Fassadenbekleidungen – andere Ansichten

Innovativ und inspirierend

Sie wollen mit Fassaden ein gestalterisches Ausrufezeichen setzen oder ganz neue, ungesehene Wege gehen? Wir bieten Ihnen außergewöhnliche und innovative Fassadenbekleidungen, mit denen Sie Ihrer Kreativität freien Lauf lassen können

– von Glas und Glasmosaik in Verbindung mit StoVentec bis hin zu individuell gefertigten Elementen wie Sto-Ecoshapes und StoDeco.



## Glas – aufregend vielseitig

Die Fassadengestaltung mit Glas hat viele Facetten – farbig, verspiegelt oder siebbedruckt, mit Fugen oder fugenlos, in kleinen oder großen Formaten, mit rückseitig aufgebrachtener Farbbeschichtung für besondere Tiefenwirkung. Systeme: StoVentec – fugenlos und StoVentec – fugenbetont



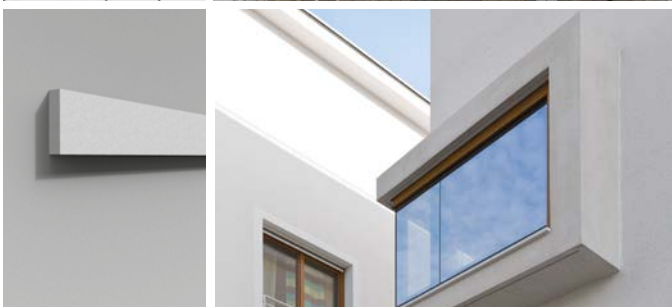
## Glasmosaika – faszinierend brillant

Glasmosaika bestehen mit ihrer unvergleichlichen Brillanz, dem Spiel von Licht und Farben und der Tiefenwirkung des Glaskörpers. Gleichzeitig überzeugen sie durch hohe Bruchfestigkeit, Maßgenauigkeit und Beständigkeit gegen Frost, Säuren, Laugen und Temperaturwechsel. Systeme: StoVentec – fugenlos



## Putzelemente – einzigartig individuell

Mit den vorgefertigten Putzelementen Sto-Ecoshapes gestalten Sie Fassaden ganz individuell. Sie bestimmen die Formen, Texturen und Farben. So haben Sie unendliche Gestaltungs- und Kombinationsmöglichkeiten – von dekorativen, kontrastreichen Mustern bis hin zum monochromen Einsatz. Systeme\*: StoTherm Wood, StoTherm Classic®, StoTherm Vario, StoTherm Mineral, StoTherm Classic® S1



## Dekolemente – beeindruckend plastisch

Die StoDeco Fassadenelemente aus dem natürlichen Material Verolith® schaffen eine neue Dimension der Fassadengestaltung. Aus Verolith®-Rohlingen fertigen wir Körper, Leisten und Tafeln exakt nach Ihren Vorstellungen, um Fassaden einen einzigartigen Charakter zu verleihen. Systeme\*: StoTherm Wood, StoTherm Classic®, StoTherm Vario, StoTherm Mineral, StoTherm Classic® S1, StoVentec – fugenlos

\* Genaue Infos zur Zuordnung der Oberflächenmöglichkeiten siehe Seite 22–24



# Alle WDV-Systeme im Überblick

Wählen Sie, was zu Ihrer Anwendung passt

		Wärmedämm-Verbundsystem			
		Holzfaser	Polystyrol	Steinwolle	
System		StoTherm Wood	StoTherm Classic®	StoTherm Vario	StoTherm Mineral
					Mit Steinwolle
<b>Anwendung</b>		<ul style="list-style-type: none"> <li>Alt- und Neubau bis Gebäudeklasse 3 (mit Brandschutzkonzept auch höhere Gebäudeklassen)</li> <li>Geeignet für Niedrigenergiestandard</li> </ul>	<ul style="list-style-type: none"> <li>Alt- und Neubau bis Gebäudeklasse 5*</li> <li>Geeignet für Niedrigenergiestandard</li> </ul>	<ul style="list-style-type: none"> <li>Alt- und Neubau bis Gebäudeklasse 5*</li> <li>Geeignet für Niedrigenergiestandard</li> </ul>	<ul style="list-style-type: none"> <li>Alt- und Neubau bis Gebäudeklasse 5*</li> <li>Geeignet für Niedrigenergiestandard</li> </ul>
<b>Untergrund</b>		<ul style="list-style-type: none"> <li>Direkt auf die tragende Holzkonstruktion (außer Sto-Weichfaserplatte M 039)</li> <li>Auf genormten oder zugelassenen Plattenwerkstoffen oder massiven Holzschalungen</li> <li>Auf Massivholzelementen und Brettstapelelementen</li> </ul>	<ul style="list-style-type: none"> <li>Auf genormten oder zugelassenen Plattenwerkstoffen, Massivholzplattenelementen oder Brettsperrholz</li> </ul>	<ul style="list-style-type: none"> <li>Auf genormten oder zugelassenen Plattenwerkstoffen, Massivholzplattenelementen oder Brettsperrholz</li> </ul>	<ul style="list-style-type: none"> <li>Auf genormten oder zugelassenen Plattenwerkstoffen, Massivholzplattenelementen oder Brettsperrholz</li> </ul>
<b>Aufbau</b>	<b>Kleber</b>		<ul style="list-style-type: none"> <li>Organisch</li> </ul>	<ul style="list-style-type: none"> <li>Mineralisch oder organisch</li> </ul>	<ul style="list-style-type: none"> <li>Mineralisch</li> </ul>
	<b>Unterputz</b>	<ul style="list-style-type: none"> <li>Mineralisch</li> </ul>	<ul style="list-style-type: none"> <li>Organisch</li> </ul>	<ul style="list-style-type: none"> <li>Mineralisch</li> </ul>	<ul style="list-style-type: none"> <li>Mineralisch</li> </ul>
	<b>Oberputz</b>	<ul style="list-style-type: none"> <li>Mineralisch oder organisch</li> </ul>	<ul style="list-style-type: none"> <li>Organisch</li> </ul>	<ul style="list-style-type: none"> <li>Mineralisch oder organisch</li> </ul>	<ul style="list-style-type: none"> <li>Mineralisch</li> </ul>
<b>Befestigung</b>		<ul style="list-style-type: none"> <li>Schrauben oder klammern</li> </ul>	<ul style="list-style-type: none"> <li>Kleben</li> </ul>	<ul style="list-style-type: none"> <li>Kleben</li> </ul>	<ul style="list-style-type: none"> <li>Kleben und dübeln</li> </ul>
<b>Brandschutz</b>		<ul style="list-style-type: none"> <li>B2 (normalentflammbar)</li> <li>Feuerwiderstandsklasse: F30 bis F30/F90</li> </ul>	<ul style="list-style-type: none"> <li>B2 (normalentflammbar)–B1 (schwerentflammbar)</li> <li>Feuerwiderstandsklasse***: F30 bis F60-B</li> <li>Kapselkriterium***: K<sub>2</sub>60</li> </ul>	<ul style="list-style-type: none"> <li>B2 (normalentflammbar)–B1 (schwerentflammbar)</li> <li>Feuerwiderstandsklasse***: F30 bis F60-B</li> <li>Kapselkriterium***: K<sub>2</sub>60</li> </ul>	<ul style="list-style-type: none"> <li>B1 (schwerentflammbar)</li> <li>Feuerwiderstandsklasse: F30 bis F90-B (unter bestimmten Voraussetzungen)</li> <li>Kapselkriterium: K<sub>2</sub>60</li> </ul>
<b>Wärmeschutz</b>		<ul style="list-style-type: none"> <li>Wärmedämmplatten aus Holzfaser bis 260 mm</li> <li>Bemessungswert der Wärmeleitfähigkeit: WLG 039–050 je nach Dämmplatte</li> </ul>	<ul style="list-style-type: none"> <li>Wärmedämmplatten aus Polystyrol bis 400 mm</li> <li>Bei Klinker aus EPS-Dämmstoff bis 200 mm</li> <li>Bemessungswert der Wärmeleitfähigkeit: WLG 032–040 je nach Dämmplatte</li> </ul>	<ul style="list-style-type: none"> <li>Wärmedämmplatten aus Polystyrol bis 400 mm</li> <li>Bemessungswert der Wärmeleitfähigkeit: WLG 032–040 je nach Dämmplatte</li> </ul>	<ul style="list-style-type: none"> <li>Wärmedämmplatten aus nicht-brennbarer Steinwolle bis 300 mm</li> <li>Bemessungswert der Wärmeleitfähigkeit: WLG 035</li> </ul>
<b>Gestaltung</b>		<ul style="list-style-type: none"> <li>Putz</li> <li>Putzelemente</li> <li>Dekolemente</li> <li>Flachverblender</li> <li>Hellbezugswert ≥ 20 %**</li> </ul>	<ul style="list-style-type: none"> <li>Putz</li> <li>Putzelemente</li> <li>Klinker</li> <li>Dekolemente</li> <li>Flachverblender</li> <li>Hellbezugswert ≥ 20 %**</li> </ul>	<ul style="list-style-type: none"> <li>Putz</li> <li>Putzelemente</li> <li>Dekolemente</li> <li>Flachverblender</li> <li>Hellbezugswert ≥ 20 %**</li> </ul>	<ul style="list-style-type: none"> <li>Putz</li> <li>Dekolemente</li> <li>Hellbezugswert ≥ 20 %**</li> </ul>
<b>Eigenschaften</b>		<ul style="list-style-type: none"> <li>Mechanisch belastbar</li> <li>Rissicher</li> <li>Sehr guter Schallschutz</li> <li>Ökologisch</li> </ul>	<ul style="list-style-type: none"> <li>Mechanisch belastbar</li> <li>Hoch rissicher</li> <li>Wirtschaftlich</li> <li>Rein organisch (zementfrei)</li> </ul>	<ul style="list-style-type: none"> <li>Mechanisch belastbar</li> <li>Rissicher</li> <li>Wirtschaftlich</li> <li>Organisch und mineralisch kombinierbar</li> </ul>	<ul style="list-style-type: none"> <li>Mechanisch belastbar</li> <li>Rissicher</li> <li>Sehr guter Schallschutz</li> <li>Optional großformatige Platten</li> <li>Rein mineralisch</li> </ul>
<b>Zulassungen/ Normen</b>		Z-33.47-659, P-SAC 02/III-761, diverse Prüfberichte Schall bis 54 dB (Nr. 03 03 06.K105)	Z-33.47-811, Z-33.47-1529, Z-33.47-1705, P-SAC 02/III-761, P-SAC 02/III-842	Z-33.47-811, Z-33.47-1705, P-SAC 02/III-761, P-SAC 02/III-842	Z-33.47-811, Z-33.47-1705, P-SAC 02/III-761, P-SAC 02/III-842

\* abhängig vom jeweiligen Bundesland \*\* Unter definierten Bedingungen kann der Hellbezugswert auf < 20 % gesenkt werden. Bitte kontaktieren Sie uns hierzu bereits in der Planungsphase.  
 \*\*\* abhängig vom Wandaufbau (Rohwand); unabhängig vom WDV/ VHF



		StoTherm Classic® S1	
Mit Speedlamelle		Mit Steinwolle	Mit Speedlamelle
Rein mineralisch	Mineralisch/organisch		
<ul style="list-style-type: none"> <li>Alt- und Neubau bis Gebäudeklasse 5*</li> <li>Geeignet für Niedrigenergiestandard</li> <li>Gebäudeabschlusswände</li> </ul>	<ul style="list-style-type: none"> <li>Alt- und Neubau bis Gebäudeklasse 5*</li> <li>Geeignet für Niedrigenergiestandard</li> </ul>	<ul style="list-style-type: none"> <li>Alt- und Neubau bis Gebäudeklasse 5*</li> <li>Geeignet für Niedrigenergiestandard</li> </ul>	<ul style="list-style-type: none"> <li>Alt- und Neubau bis Gebäudeklasse 5*</li> <li>Geeignet für Niedrigenergiestandard</li> </ul>
<ul style="list-style-type: none"> <li>Auf genormten oder zugelassenen Plattenwerkstoffen, Massivholzplattenelementen oder Brettsperholz</li> </ul>	<ul style="list-style-type: none"> <li>Auf genormten oder zugelassenen Plattenwerkstoffen, Massivholzplattenelementen oder Brettsperholz</li> </ul>	<ul style="list-style-type: none"> <li>Auf genormten oder zugelassenen Plattenwerkstoffen, Massivholzplattenelementen oder Brettsperholz</li> </ul>	<ul style="list-style-type: none"> <li>Auf genormten oder zugelassenen Plattenwerkstoffen, Massivholzplattenelementen oder Brettsperholz</li> </ul>
<ul style="list-style-type: none"> <li>Mineralisch</li> <li>Mineralisch</li> <li>Mineralisch</li> </ul>	<ul style="list-style-type: none"> <li>Mineralisch oder organisch</li> <li>Mineralisch</li> <li>Mineralisch oder organisch</li> </ul>	<ul style="list-style-type: none"> <li>Organisch</li> <li>Organisch</li> <li>Organisch</li> </ul>	<ul style="list-style-type: none"> <li>Organisch</li> <li>Organisch</li> <li>Organisch</li> </ul>
<ul style="list-style-type: none"> <li>Kleben</li> </ul>	<ul style="list-style-type: none"> <li>Kleben</li> </ul>	<ul style="list-style-type: none"> <li>Kleben und dübeln</li> </ul>	<ul style="list-style-type: none"> <li>Kleben</li> </ul>
<ul style="list-style-type: none"> <li>B1 (schwerentflammbar) – A2 (nichtbrennbar)</li> <li>Feuerwiderstandsklasse: F30 bis F90-B (unter bestimmten Voraussetzungen)</li> <li>Kapselkriterium: K<sub>2</sub>60</li> </ul>	<ul style="list-style-type: none"> <li>B1 (schwerentflammbar)</li> <li>Feuerwiderstandsklasse: F30 bis F90-B (unter bestimmten Voraussetzungen)</li> <li>Kapselkriterium: K<sub>2</sub>60</li> </ul>	<ul style="list-style-type: none"> <li>B1 (schwerentflammbar)</li> <li>Feuerwiderstandsklasse: F30 bis F90-B (unter bestimmten Voraussetzungen)</li> <li>Kapselkriterium: K<sub>2</sub>60</li> </ul>	<ul style="list-style-type: none"> <li>B1 (schwerentflammbar)</li> <li>Feuerwiderstandsklasse: F30 bis F90-B (unter bestimmten Voraussetzungen)</li> <li>Kapselkriterium: K<sub>2</sub>60</li> </ul>
<ul style="list-style-type: none"> <li>Wärmedämmplatten aus nichtbrennbaren Steinwolllamellen bis 300 mm</li> <li>Bemessungswert der Wärmeleitfähigkeit: WL<sub>G</sub> 041</li> </ul>	<ul style="list-style-type: none"> <li>Wärmedämmplatten aus nichtbrennbaren Steinwolllamellen bis 300 mm</li> <li>Bemessungswert der Wärmeleitfähigkeit: WL<sub>G</sub> 041</li> </ul>	<ul style="list-style-type: none"> <li>Wärmedämmplatten aus nichtbrennbarer Steinwolle bis 300 mm</li> <li>Bemessungswert der Wärmeleitfähigkeit: WL<sub>G</sub> 035</li> </ul>	<ul style="list-style-type: none"> <li>Wärmedämmplatten aus nichtbrennbaren Steinwolllamellen bis 300 mm</li> <li>Bemessungswert der Wärmeleitfähigkeit: WL<sub>G</sub> 041</li> </ul>
<ul style="list-style-type: none"> <li>Putz</li> <li>Dekolemente</li> <li>Hellbezugswert ≥ 20 %**</li> </ul>	<ul style="list-style-type: none"> <li>Putz</li> <li>Putzelemente</li> <li>Dekolemente</li> <li>Flachverblender</li> <li>Hellbezugswert ≥ 20 %**</li> </ul>	<ul style="list-style-type: none"> <li>Putz</li> <li>Putzelemente</li> <li>Dekolemente</li> <li>Flachverblender</li> <li>Hellbezugswert ≥ 20 %**</li> </ul>	<ul style="list-style-type: none"> <li>Putz</li> <li>Putzelemente</li> <li>Dekolemente</li> <li>Flachverblender</li> <li>Hellbezugswert ≥ 20 %**</li> </ul>
<ul style="list-style-type: none"> <li>Mechanisch belastbar</li> <li>Rissicher</li> <li>Rein mineralisch</li> </ul>	<ul style="list-style-type: none"> <li>Mechanisch belastbar</li> <li>Rissicher</li> <li>Organisch und mineralisch kombinierbar</li> </ul>	<ul style="list-style-type: none"> <li>Mechanisch belastbar</li> <li>Hoch rissicher</li> <li>Guter Schallschutz</li> <li>Optional großformatige Platten</li> <li>Rein organisch (zementfrei)</li> </ul>	<ul style="list-style-type: none"> <li>Mechanisch belastbar</li> <li>Hoch rissicher</li> <li>Rein organisch (zementfrei)</li> </ul>
Z-33.47-811, Z-33.47-1705, P-SAC 02/III-761, P-SAC 02/III-842, Blauer Engel Zertifikat RAL-UZ 140 Nr. 24769	Z-33.47-811, Z-33.47-1705, P-SAC 02/III-761, P-SAC 02/III-842	Z-33.47-811, Z-33.47-1705, P-SAC 02/III-761, P-SAC 02/III-842	Z-33.47-811, Z-33.47-1705, P-SAC 02/III-761Ä, P-SAC 02/III-842, P-3614/3075-MPA BS



# Alle VHF-Systeme im Überblick

Wählen Sie, was zu Ihrer Anwendung passt

		Vorgehängtes hinterlüftetes System (VHF)			
Dämmstoff		Steinwolle oder Holzfaser			
System		StoVentec – fugenlos mit Steinwolle	StoVentec – fugenlos mit Holzfaser	StoVentec – fugenbetont mit Steinwolle	StoVentec – fugenbetont mit Holzfaser
Anwendung		<ul style="list-style-type: none"> <li>Für Neu- und Altbauten bis Gebäudeklasse 3 (für StoVentec R mit Steinwolle unter bestimmten Voraussetzungen auch bis GK 5 möglich)</li> <li>Ideal für Sanierungsmaßnahmen</li> <li>Geeignet für Niedrigenergiestandard</li> </ul>		<ul style="list-style-type: none"> <li>Für Neu- und Altbauten bis Gebäudeklasse 3 (mit schwerentflammbarer Ausführung und Steinwolle unter bestimmten Voraussetzungen auch GK 5 möglich)</li> <li>Ideal für Sanierungsmaßnahmen</li> <li>Geeignet für Niedrigenergiestandard</li> </ul>	
Untergrund		<ul style="list-style-type: none"> <li>Außenwände in Holzbauart mit oder ohne äußere Beplankung aus genormten oder zugelassenen Plattenwerkstoffen</li> </ul>		<ul style="list-style-type: none"> <li>Außenwände in Holzbauart mit oder ohne äußere Beplankung aus genormten oder zugelassenen Plattenwerkstoffen</li> </ul>	
Aufbau	Kleber				
	Unterputz				
	Oberputz				
Befestigung		<ul style="list-style-type: none"> <li>Putzträgerplatte klammern oder schrauben, bei S/M/C/G nur schrauben</li> <li>Unterkonstruktion nach statischer Berechnung</li> </ul>		<ul style="list-style-type: none"> <li>Unterkonstruktion nach statischer Berechnung</li> </ul>	
Brandschutz		<ul style="list-style-type: none"> <li>B2 (normalentflammbar)–B1 (schwerentflammbar)</li> <li>Feuerwiderstandsklasse*: F30 bis F30/F90</li> <li>Kapselkriterium*: K<sub>2</sub>60</li> </ul>		<ul style="list-style-type: none"> <li>B2 (normalentflammbar)–B1 (schwerentflammbar)</li> <li>Feuerwiderstandsklasse*: F30</li> </ul>	
Wärmeschutz		<ul style="list-style-type: none"> <li>Wärmedämmplatten aus nichtbrennbarer Mineralwolle: Sto-Steinwolleplatte 033 VHF oder 035 VHF vlieskaschiert, Sto-Glaswolleplatte 032 VHF vlieskaschiert</li> <li>Wärmedämmplatte aus Holzfaser: Sto-Weichfaserplatte 039 VHF (alternativ sind alle Sto-Weichfaserplatten aus dem WDVS verwendbar)</li> <li>Bemessungswert der Wärmeleitfähigkeit: WLG 032–039 je nach Dämmplatte</li> </ul>		<ul style="list-style-type: none"> <li>Wärmedämmplatten aus nichtbrennbarer Mineralwolle: Sto-Steinwolleplatte 033 VHF oder 035 VHF vlieskaschiert, Sto-Glaswolleplatte 032 VHF vlieskaschiert</li> <li>Wärmedämmplatte aus Holzfaser: Sto-Weichfaserplatte 039 VHF (alternativ sind alle Sto-Weichfaserplatten aus dem WDVS verwendbar)</li> <li>Bemessungswert der Wärmeleitfähigkeit: WLG 032–039 je nach Dämmplatte</li> </ul>	
Gestaltung		<ul style="list-style-type: none"> <li>Putz (StoVentec R)</li> <li>Mosaik (StoVentec M)</li> <li>Klinker (StoVentec C)</li> <li>Glas (StoVentec G)</li> <li>Dekolemente</li> <li>Keine Hellbezugswertgrenzen</li> <li>Fugenlos</li> </ul>		<ul style="list-style-type: none"> <li>Glas (StoVentec Glass)</li> <li>Keine Hellbezugswertgrenzen</li> <li>Fugenbetont</li> </ul>	
Eigenschaften		<ul style="list-style-type: none"> <li>Außenwand bleibt durch Hinterlüftung dauerhaft trocken</li> <li>Sehr guter Schallschutz</li> <li>Dauerhafter Wetterschutz</li> </ul>		<ul style="list-style-type: none"> <li>Außenwand bleibt durch Hinterlüftung dauerhaft trocken</li> <li>Nicht sichtbare Befestigung</li> <li>Späterer Austausch von Elementen möglich</li> <li>Guter Schallschutz</li> </ul>	
Zulassungen/ Normen		Z-10.3-710 (StoVentec R), Z-10.3-700 (StoVentec S/M/C), Z-33.2-1152 (StoVentec G), P-SAC 02/III-761, P-SAC 02/III-842		Z-10.3-720 (StoVentec Glass), P-SAC 02/III-761, für VeroStone Massive ist ggf. eine Zustimmung im Einzelfall (ZiE) erforderlich	

\* abhängig vom Wandaufbau (Rohwand); unabhängig von der VHF

Hinweis: Europäische Technische Zulassungen sind vorhanden. Details zu Untergrund und Verarbeitung sind der entsprechenden Zulassung zu entnehmen. Weitere Informationen, z. B. zu Technischen Merkblättern, Ausschreibungstexten, Detailzeichnungen und Zulassungen, erhalten Sie in unserem Kompetenzzentrum Industrie.



## Hauptsitz

### Sto SE & Co. KGaA

Ehrenbachstraße 1  
79780 Stühlingen  
Telefon +49 7744 57-0  
Telefax +49 7744 57-2178

### Infoservice

Telefon +49 7744 57-1010  
Telefax +49 7744 57-2010  
infoservice@sto.com  
www.sto.de



## Vertriebsregionen Deutschland

### Sto SE & Co. KGaA Vertriebsregion

**Baden-Württemberg**  
August-Fischbach-Straße 4  
78166 Donaueschingen  
Telefon +49 771 804-0  
Telefax +49 771 804-226  
vr.bw.de@sto.com

### Sto SE & Co. KGaA Vertriebsregion Ost

Ullsteinstraße 98-106  
12109 Berlin-Tempelhof  
Telefon +49 30 707937-100  
Telefax +49 30 707937-130  
vr.ost.de@sto.com

### Sto SE & Co. KGaA Vertriebsregion Nord-West

Am Knick 22-26  
22113 Oststeinbek  
Telefon +49 40 713747-100  
Telefax +49 40 713747-120  
vr.nord-west.de@sto.com

### Sto SE & Co. KGaA Vertriebsregion Bayern

Magazinstraße 83  
90763 Fürth  
Telefon +49 911 76201-21  
Telefax +49 911 76201-48  
vr.bayern.de@sto.com

### Sto SE & Co. KGaA Vertriebsregion Rhein-Main

Gutenbergstraße 6  
65830 Kriftel  
Telefon +49 6192 401-411  
Telefax +49 6192 401-711  
vr.rheinmain.de@sto.com

Die komplette Übersicht unserer rund 90 Sto-VerkaufsCenter finden Sie im Internet unter [www.sto.de](http://www.sto.de)