

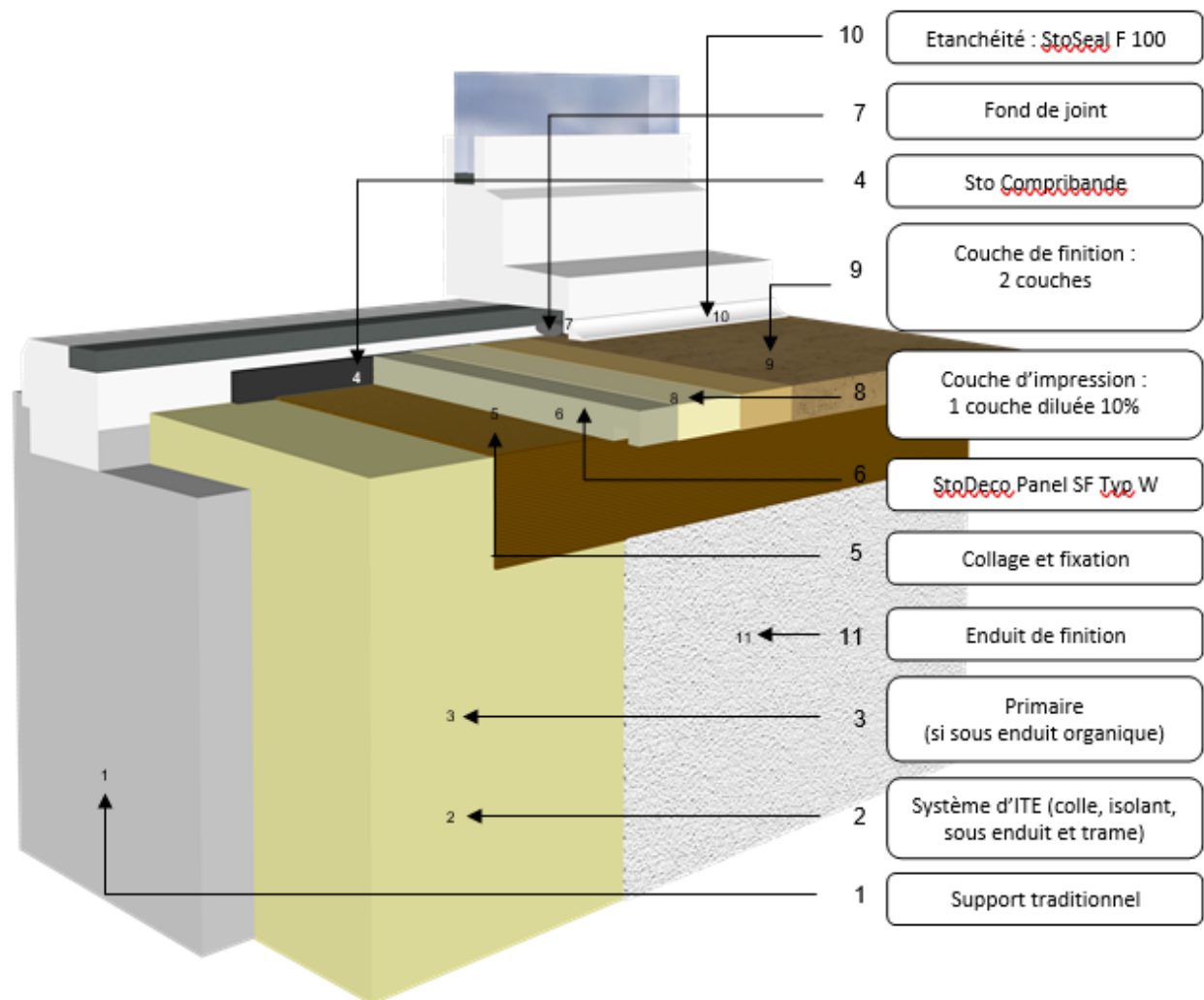
## Tablette de fenêtre : StoDeco Panel SF Typ W\*

Sous cahier des clauses techniques Edition N°7 – en cours de renouvellement  
Sous Avis technique 7/21-1782\_V1 valide du 14 décembre 2021

### Caractéristiques :

**Eléments décoratifs de façade StoDeco Panel – Classement A2-s1,d0**

Les appuis de fenêtres StoDeco, sont composés d'un matériau minéral léger, le Verolith, Ils viennent s'appliquer au droit de l'appui et peuvent être complétés d'encadrements de fenêtre et d'autres éléments en partie courante, Ils permettent de créer du relief sur la surface. Ils sont compatibles avec les systèmes d'isolation thermique par l'extérieure Sto et les supports traditionnels



\*ou autres formes de tablettes StoDeco Panel SF Typ A ou Typ L

## Sommaire

<b>1. Avant-Propos</b>	<b>3</b>
<b>2. Observations générales</b>	<b>3</b>
<b>3. Mise en Œuvre</b>	<b>3</b>
- Recommandations	
- Prise de mesure et découpe	
- Fixation	
- Finition	
<b>4. Traitement des points singuliers</b>	<b>4</b>
- Jonction entre élément StoDeco et les autres éléments de la façade	
<b>5. Détails Techniques</b>	<b>5</b>

## 1. Avant-Propos

L'exécution des travaux de pose d'éléments décoratifs de façade **StoDeco** s'inscrit dans le cadre normatif suivant :

- **Avis technique** :  
Sous Avis technique 7/21-1782\_V1 valide du 14 décembre 2021
- **Cahier des clauses techniques** :  
Edition N°7 SOCOTEC N°601ROMX0473- en cours de renouvellement
- 

## 2. Observations générales

Avant de démarrer la pose de l'appui complet StoDeco Frame F Typ AF, s'assurer que votre support est propre, sec et sain. En cas de doute quant à l'adhérence du support, il est conseillé de faire des essais de collage.

L'élément doit être ajusté en fonction des dimensions de la baie et de l'encadrement. Il peut être découpé à l'aide d'une scie à lame spéciale ou tous matériaux. Les zones de découpe seront légèrement poncées puis doivent être dépoussiérées avant la mise en œuvre.

Sur ITE, la pose de l'appui complet StoDeco Frame F Typ AF est réalisée sur la couche d'enduit de base sèche et saine.

Dépoussiérer systématiquement les zones de découpe avant sa mise en œuvre.

Pour une parfaite adhérence des profilés avec le support, il est parfois nécessaire d'appliquer un primaire d'accrochage. Les deux primaires recommandés sont :

- **StoPrep Contact** (+ 20% de ciment) :
  - sur support béton revêtu (peinture, pâte de verre, ...)
  - ou sur une isolation thermique par l'extérieur avec sous enduit organique.
- **StoPlex W** :
  - obligatoire en cas de mortier plâtre ou chaux aérienne,
  - optionnel en cas d'enduit hydraulique friable.

Délai de séchage : 24 heures.

Le mode de fixation dépend du type de la modénature choisie, de la nature du support ainsi que de la longueur du débord du profil.

Pour plus d'information se reporter au cahier des clauses techniques ou à l'avis technique des éléments décoratifs de façade StoDeco.

### Principe de fixation et d'application d'un primaire selon le système d'ITE :

	ITE isolant PSE	
	Sous enduit organique	Sous enduit minéral
Débord ≤ 70 mm	Impression <b>StoPrep Contact</b> + 20 % ciment et collage avec <b>StoDeco Coll</b>	Collage avec <b>StoDeco Coll</b>
Débord > 70 mm	Impression <b>StoPrep Contact</b> + 20 % ciment et collage avec <b>StoDeco Coll</b> + <b>Fixation mécanique</b>	Collage avec <b>StoDeco Coll</b> + <b>Fixation mécanique</b>

		ITE isolant Laine de roche	
		Sous enduit organique	Sous enduit minéral
Débord ≤ 70 mm	Impression <b>StoPrep Contact</b> + 20 % ciment et collage avec <b>StoDeco Coll + Fixation mécanique</b>		Collage avec <b>StoDeco Coll + Fixation mécanique</b>
Débord > 70 mm	Impression <b>StoPrep Contact</b> + 20 % ciment et collage avec <b>StoDeco Coll + Fixation mécanique</b>		Collage avec <b>StoDeco Coll + Fixation mécanique</b>

### 3. Mise en œuvre du système

#### Création d'une tablette de fenêtre StoDeco Panel SF Typ W sur ETICS (Classement feu A2-s2,d0\* sur isolant laine de roche et B-s2,d0 sur PSE\*\*)

\*Classement A2, s2-d0 sur StoTherm Classic 5MW, StoThermMineral 1, StoTherm Brick LDR

\*\*Classement B, s2-d0 StoTherm Classic 5, StoTherm Vario1/Vario 3, StoTherm Vario 4 Levell Duo/Levell Duo Plus, StoTherm Brick PSE

Après dépose de l'appui existant et pose d'un système d'ITE jusqu'à la réalisation de la couche de base armée du système, poser un appui ajusté aux dimensions. Dans le cas de certains profils moulurés, prévoir les retours gauches et droits en coupe d'onglet.

#### 3.1 Ajustement de l'élément

Prise de mesure et découpe de l'élément afin qu'il soit parfaitement aux dimensions de la baie.

#### 3.2 Fixation de la tablette

Procéder par un double encollage croisé.

A l'aide d'une taloche crantée 6 x 6 millimètres, appliquer **StoDeco Coll** sur les deux surfaces à encoller. L'application de la colle s'effectue dans un sens sur la couche de base armée et à la perpendiculaire sur le profil afin d'avoir un encollage croisé. **(Collage par plots interdit).**

Durant le temps de séchage de la colle, son maintien provisoire peut être assuré à l'aide de serre-joints ou d'autres dispositifs de fixation.

Consommation minimale : 6 kg/m<sup>2</sup> de produit poudre.

Délai de séchage : Minimum 24 heures.

Le collage est complété par deux fixations mécaniques/mètre en cas de système d'ITE avec isolant laine de roche

La fixation des éléments décoratifs StoDeco est réalisée à l'aide des chevilles StoDeco Cheville à Visser SDF S 10 H ou 14 H ou StoDeco Cheville B-long.

La densité de fixation est d'une fixation tous les 600 mm en veillant à ce qu'un élément soit maintenu par au moins 2 fixations pour les éléments de 1200 mm selon le cahier des clauses techniques.

Le rebouchage des têtes de fixation se réalise à l'aide de la StoDeco Coll, après la mise en œuvre d'une StoDeco Rondelle.

### 3.3 - Impressions pour StoDeco Appui de fenêtre

Application d'une couche d'impression (primaire ou peinture diluée à 10%)

- ✓ StoPrim
- ✓ StoColor S Fin
- ✓ StoColor Jumbosil
- ✓ StoColor Silco
- ✓ StoColor Lotusan
- ✓ StoColor Maxicryl
- ✓ StoColor X-black

Consommation et délai de séchage : se reporter à la fiche technique du produit.

### 3.4 - Finitions pour StoDeco Appui de fenêtre

Appliquer deux couches de peinture non diluée

- ✓ StoColor S Fin
- ✓ StoColor Jumbosil
- ✓ StoColor Silco
- ✓ StoColor Lotusan
- ✓ StoColor Maxicryl
- ✓ StoColor X-black
- ✓ StoColor Dryonic (sans classement feu)
- ✓ Irtop S Velouté Mat (sans classement feu)

Consommation et délai de séchage : se reporter à la fiche technique du produit.

## 4. Traitement des points singuliers

### Jonction entre la tablette et les autres éléments de la façade : (menuiserie et tableaux)

Appliquer un Sto-Compribande entre les différents éléments adjacents (mur, fenêtre) et les StoDeco éléments.

Appliquer le Sto-Fond de Joint comme indiqué sur la vue en coupe ci-dessous.

Après au minimum 24h de séchage. Effectuer un jointoiment à l'aide de StoSeal F 100 afin d'assurer l'étanchéité.

Voir détails techniques ci-dessous

## 5. Détails Techniques

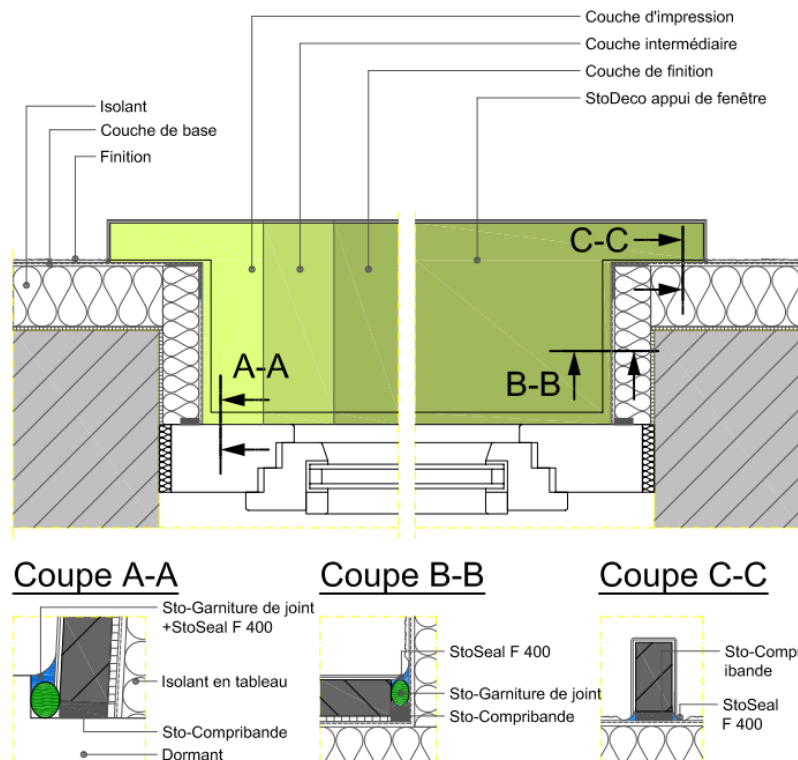
### Pose StoDeco Tablette de fenêtre en appui de baie sur Etics

Le StoDeco tablette de fenêtre doit être ajusté en fonction des dimensions de la baie et de l'encadrement.

Également possibilité de prévoir des débords de tablette gauches et droits (oreilles).

Les raccords entre la tablette StoDeco et l'isolant doivent être réalisés de manière soignées avec du compribande un fond de joint et du joint StoSeal F 100 0 selon le détail fourni (cf point 5 détails techniques).

## 5.1 – Coupe horizontale



## 5.2 – Exemple de coupe verticale

