

StoFloor Landscape Steinbelegg

Dekorativt mørtelbelegg med naturstein 15-30 mm



Systembeskrivelse:

StoFloor Landscape Steinbelegg er et fugefritt, dekorativt natursteinsbelegg med en jevn overflate. Systemet består av en klar, fleksibel polyuretan og en bestemt blanding av naturstein. Primer kreves bare på betong. Når det påføres med en tykkelse på 30 mm, kan systemet installeres direkte på stabil grus (med armeringsnett under belegget).

- Slitesterkt (men ikke for tung trafikk)
- Diffusjonsåpen overflate
- Avrenning av overflatevann
- Frostsikker
- Meget dekorativ
- Enkelt vedlikehold
- På asfalt eller betong

Bruksområder:

StoFloor Landscape Steinbelegg er egnet for alle typer utearealer der det er behov for en dekorativ fugefri overflate med gode dreneringsegenskaper.

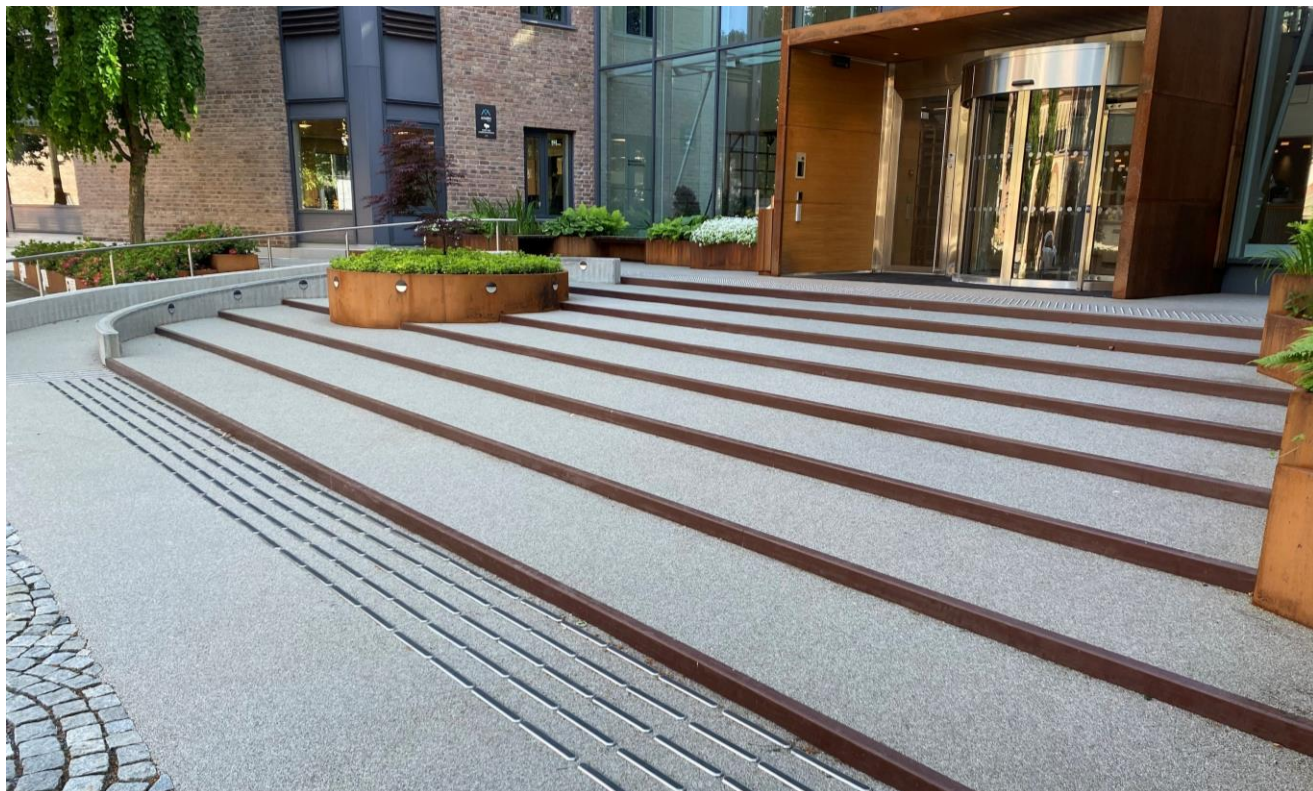
- Inngangspartier
- Gangveier
- Offentlige torg
- Innegårder
- Plattformer
- Fortau
- Parkeringplasser
- etc.

Underlag og forbehandling av overflaten

Maskinutlagt asfalt skal være av kvalitet Agb 8 / Ag 8, i minimum tykkelse 25-30 mm. Det forutsettes at fundamentet under asfalt er stabilt og at det er tilfredsstillende drenering. Overflatesmuss og forurensninger i støpeasfalt eller asfaltoverflaten fjernes ved hjelp av grundig høytrykksspyling. Deretter kostes overflaten ren. Dersom asfalten er infisert med store mengder olje eller diesel, må de infiserte områdene fjernes. Gammel asfalt må undersøkes nøye for sjekk av sprekkdannelse og avmagring. Ved sterk erodert asfalt anbefales re-asfaltering.

Betongunderlag skal være fast, rent, tørt og fritt for fett. Maksimal restfukt i betong (RF) skal være 95% og minimumstemperatur på 12 °C. Betongkvalitet: minimum C25. Betong slipes med et segment tilpasset underlaget for å fjerne sementhud og/eller skape overflatetekstur. Støvsuge/koste grundig.

StoFloor Landscape Steinbelegg



Systemoppbygging

Sjikt	Produkt	Forbruk [kg/m ²] 15 mm	Forbruk [kg/m ²] 18 mm
Primer	StoPox GH 205	0,30	0,30
Mørtel	StoPur SB 100 transparent	1.6-2.25	1.9-2.75
Naturstein i mørtel	StoQuarz SB	23-26	27.5-31

Primer: StoPox GH 205 på betong. Alternativ primer StoPox GH 452 (fuktighetstolerant). Ingen primer på asfalt.

Mørtel: StoPur SB 100 transparent blandet med StoQuarz SB (ferdigblanding med ulike størrelser på naturstein). For gråaktig stein benyttes StoPur SD 100 LY. Eksakt forbruk av bindemiddel og naturstein avhenger av steinblanding – kontakt Sto for veiledning.

Mørtel kan installers i 30 mm tykkelse direkte på godt komprimert grus med armeringsnett i bunnen.

StoQuarz SB natursteinsblandinger:



Toscana



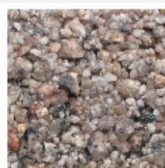
Tivoli



Larvikitt



Svart Fjell



Silver



Rød granitt



Gråstein