

StoFloor Traffic Elastic 590 EP

Pigmentert epoxy-sement hybrid sklisikkert belegg 3 mm



Systembeskrivelse:

StoFloor Traffic Elastic 590 EP er et fugefritt, svært slitesterkt statisk rissoverbyggende epoxy-sement gulvbelegg med en sklisikker overflate. Systemet består av primer, en selvutjevne epoxy-sement hybrid som er avstrødd med ufarget kvarts, Bauxite, Dynakvarts eller Dynagrip og forseglet med en pigmentert epoxy. Alternativt kan systemet installeres uten primer.

- Høy slitestyrke
- Gode mekaniske egenskaper
- God kjemisk motstand
- Sklisikkert
- Enkel rengjøring
- Vanntett overflate
- Kan pigmenteres i ulike farger
- Statisk rissoverbyggende
- Diffusjonsåpent

Bruksområde:

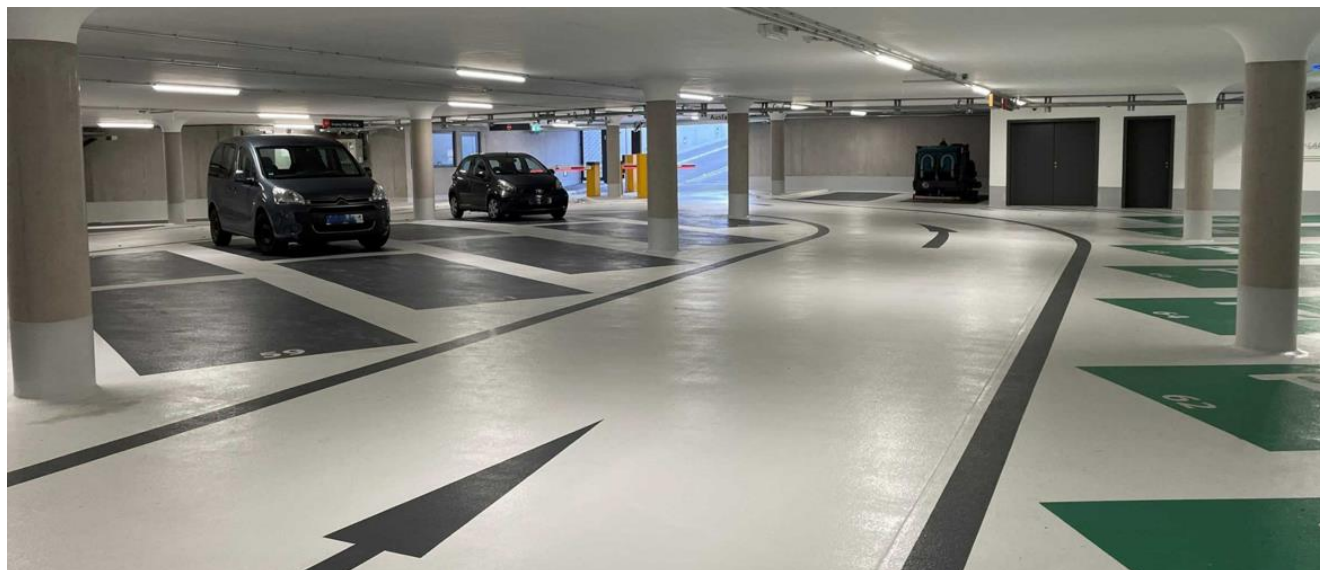
StoFloor Traffic Elastic 590 EP er beregnet for parkeringsdekker og spesielt for kjelleretasjer med fuktighetsutfordringer, men også mellomliggende dekker og toppetasjer med behov for et statisk rissoverbyggende system.

- Kjelleretasje
- Ramper
- Mellometasjer
- Toppetasje
etc.

Underlag og forbehandling av overflaten:

Underlaget skal være fast, rent, tørt og fritt for fett. Maksimal restfukt i betongen (RF) skal være 95%. Minimumstemperatur i underlaget er 12 °C og 3 °C over duggpunkt . Betongkvalitet: minimum C25. Flytavretting må være av industriell kvalitet. Betong/flytavretting blastres eller slipes med et segment tilpasset underlaget for å fjerne sementhud og/eller skape overflatetekstur. Støvsug grundig. Eksisterende belegg eller maling bør fjernes, eller alternativt slipes ned, forutsatt at tilstrekkelig heft kan oppnås.

StoFloor Traffic Elastic 590 EP



Systemoppbygging

Lag	Produkt	Forbruk. [kg/m ²] 3.0 mm
Primer	StoPox GH 205	0,30
Slitelag	StoPox 590 EP	2
Avstrøing	StoQuarz, 0.7-1,2 mm	4
Forsegling	StoPox DV 100	0.9

Primer: StoPox Gh 205, alternativ primer StoPox WG 100 (diffusionsåpent system) eller ingen primer (StoPox 590 EP har i seg selv svært god vedheft)

Slitelag StoPox 590 EP

Avstrøing: Sto Dynagrip, Sto Bauxite eller Sto Dynakvarts I arealer med høy trafikkbelastning (svingsoner etc)

Forsegling: StoPox DV 100

Tekniske data

StoFloor Traffic Elastic 590 EP	Standard	Verdi
Brannmotstand	EN 13501-1	B ₁ -S1
Slitetsyrke	EN 13892-4 / EN ISO 5470-1	≤AR 1.0 / 3000mg (H22)
Slagfasthet	EN ISO 6272	≥IR 4
Heftfasthet	EN 13892-8/EN 1542	≥B 1.5 / ≥2.0 (1.5)
Rissoverbygging	EN 1062-7	A3 (-20°C)
Karbon dioksid permeabilitet	EN ISO 1062-6	Sd≥50
Kapillær vannabsorpsjon og permeabilitet	EN 1062-3	w<0.1(kg/m ² h ^{0.5})
Vann damp permeabilitet	EN 7783	Class II

Detaljert kjemisk resistens testet i henhold til EN ISO 2812-1 tilgjengelig



Sto SE & Co. KGaA
Ehrenbachstrasse 1
D-79780 Stühlingen
03-6012-1
09

StoFloor Traffic Elastic EZ 500

EN 13813 B₁-S1-AR1.0-B1.5-IR4
EN 1504-2 B₁-S1, Wear resist:2100 mg
Impact resist: Class I, Adhesion ≥2.0 (1.5)
Creek bridging ability B 3.2 (-20.0C)
Water absorption w≤0.1 /kg/m²h^{0.5}
Carbon dioxide pen Sd≥50, Water vapour per Class III
EN 13813: Synthetic resin screed material
EN 1504-2
Surface protection products - coating
Protection against ingress (1.3)
Physical resistance (5.1)
Resistance to chemicals (6.1)